

KATALOG

2023. – 2024.

LIVOLO PREMIUM PAMETNI PREKIDAČI



WI-FI
PREKIDAČI
UTIČNICE
RASVJETA
TERMOSTATI
PAMETNE BRAVE

NOVA ERA MODERNIH PREKIDAČA



Zašto Livolo prekidači na dodir?

- ✓ Široka paleta proizvoda.
- ✓ Elegantan i moderan dizajn.
- ✓ Prekidači osjetljivi na dodir.
- ✓ Stakleni panel od visokokvalitetnog kristalnog stakla.
- ✓ Otporni na ogrebotine.
- ✓ Vodootporni su, što omogućuje rukovanje mokrim rukama.
- ✓ Jednostavno održavanje.
- ✓ Daljinsko upravljanje.
- ✓ Upravljanje mobitelom/tabletom putem LIVOLO aplikacije.
- ✓ Scene na dodir jedne tipke (kino scena, scena za čitanje...).
- ✓ Pozadinska indikacija prekidača.
- ✓ Dugotrajnost, operativnost preko 100 000 korištenja.
- ✓ Mogućnost ugradnje na vanjske zidove.
- ✓ Jednostavna i sigurna montaža.
- ✓ Za zamjenu postojećih prekidača ne trebate dodatno ožičenje.
- ✓ Sigurnost korištenja.
- ✓ Ušteda energije.
- ✓ Proizvodi su u skladu s CE i RoHS standardima.
- ✓ **Garancija 2 godine.**

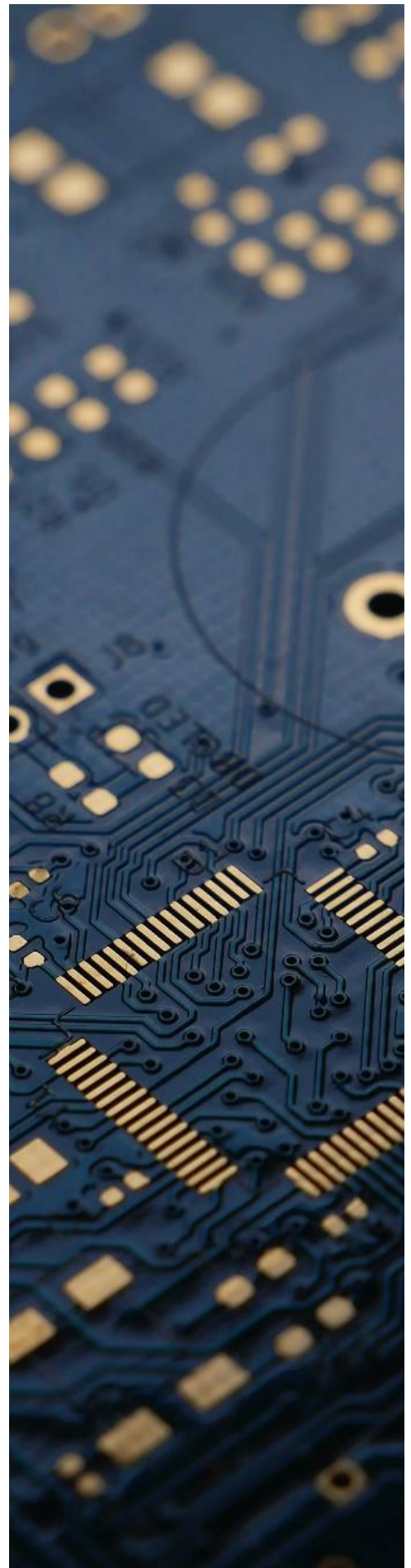
VAŽNA NAPOMENA:

ASORTIMAN SE KONSTANTNO DOPUNJAVA TE JE TRENUTNA PONUDA STAKLENIH PANELA MNOGO VEĆA NEGO ŠTO JE PRIKAZANO U KATALOGU. SVAKAKO UPITAJTE ZA KOMBINACIJU KOJA VAMA ODGOVARA.

LIVOLO EAST

Tvrtka Livolo East distribuira pametne prekidače, termostate, Smart brave, Slinex portafone i ostale proizvode za Smart Home u suradnji sa Livolo Sense d.o.o.

Livolo Sense d.o.o. zastupa kompaniju Livolo international Electric Limited koja objedinjuje istraživanje, razvoj, proizvodnju te prodaju u jednom. Pridržavajući se povijesnog razvoja prekidača, nakon godina aktivnog istraživanja i razvijanja, stvoren je inovativni prekidač nove generacije koji je svakako budućnost modernog uređenja životnog prostora, a tvrtka Livolo Sense d.o.o. ove Vam proizvode čini dostupnima u svakom trenutku na gore navedenom teritoriju.



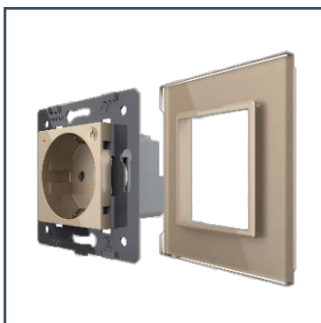
LIVOLO ASORTIMAN



PREKIDAČI NA DODIR



UTIČNICE



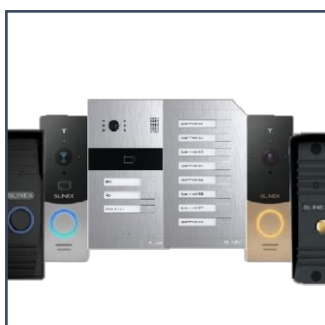
IZVLAČNE UTIČNICE



MODULARNI PROGRAM



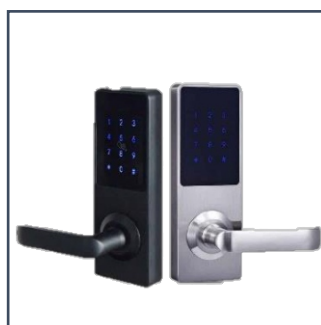
PORATAFONI



KAMERA



PAMETNE BRAVE



LED TRAKE



DALJINSKO UPRAVLJANJE



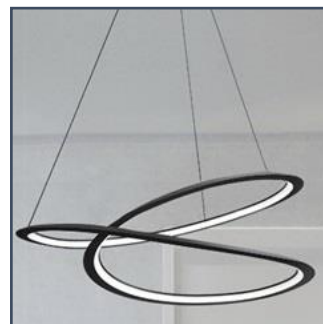
MAGNETNA ŠINSKA RASVJETA



TERMOSTATI



LUKSUZNA RASVJETA





ODABERITE SVOJ STIL



Jednostavno kombinirajte boje stakla, boje modula te boje okvira za odabir vlastitog stila kako biste dobili ono što se najbolje uklapa u Vaš životni prostor.

Zamjena s postojećim prekidačima i utičnicama vrlo je jednostavna te ne zahtijeva dodatno ožičenje.

INTERAKTIVNI PREKIDAČI

Livolo interaktivni prekidači su jednostavno i idealno rješenje za brzo i efikasno uređenje prostora s naglaskom na ekskluzivan dizajn.

Lako se uklapa u različite prostore kao što su: dom, ugostiteljski objekti, poslovni prostor i sl.





UPRAVLJANJE UVIJEK I SVUGDJE

Livolo zastupa zidne prekidače i utičnice kojima se lako upravlja.

Opcije upravljanja:

ručno, putem daljinskog upravljača ili pametnim telefonom.



Two Way Switch

Synchronize zigbee module.

1. For way switch is 10 s work after being synchronized.

2. Synchronization steps:

① Press the button on the switch for 5 seconds. Do not allow you hear a "BIP" sound or it will not work.

② Repeat the above switch, when the blue light flashes, it means the synchronization was successful. It is finished.

③ When you want to control the switch with the app, you need to add the switch to the app. You can use the app to control the switch. If you do not add the switch to the app, you cannot control the switch with the app.

Using the switch:

TO SWITCH ON

Touch the switch panel on the wall to switch it on.

TO SWITCH OFF

Touch the switch panel on the wall to switch it off.

Note:

① Do not connect more than 80 wireless modules to one switch.

② The LED light panel has 100 LEDs and the power consumption is about 10W (max 200W).

③ No distance between two switches at all should not exceed 20m.

④ The LED light panel will not work if the power is not on. Please do not use it if you do not have power. Otherwise, the light panel will be dead.

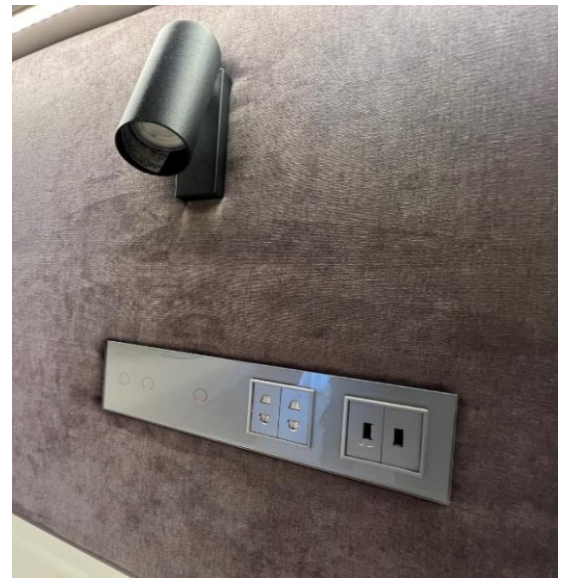
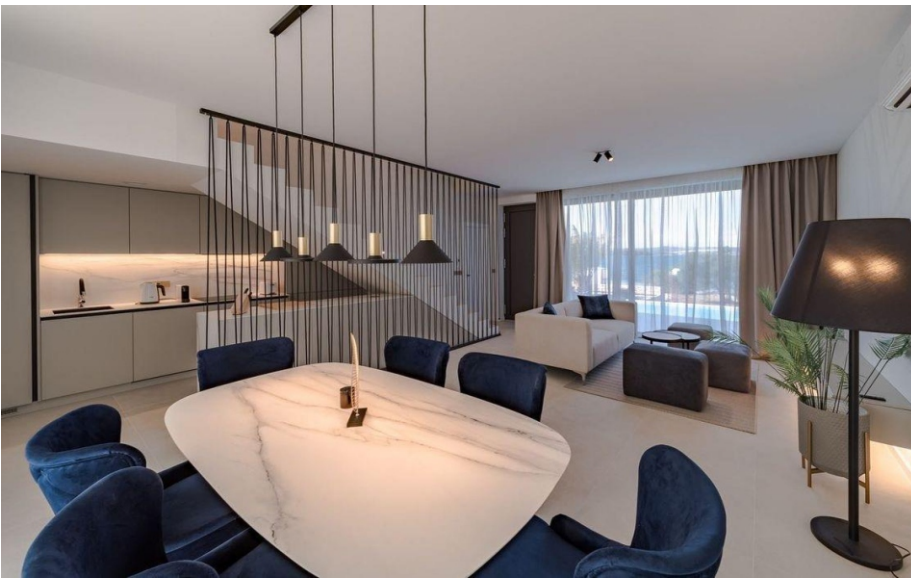
ZigBee Switch and gateway synchronization

Scan the QR code to download the LIVOLO APP.



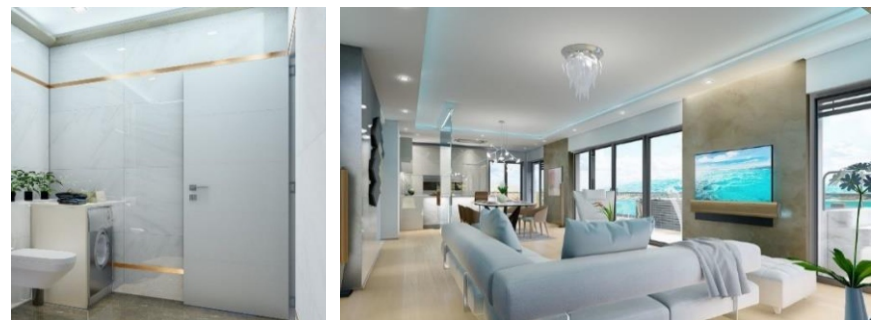


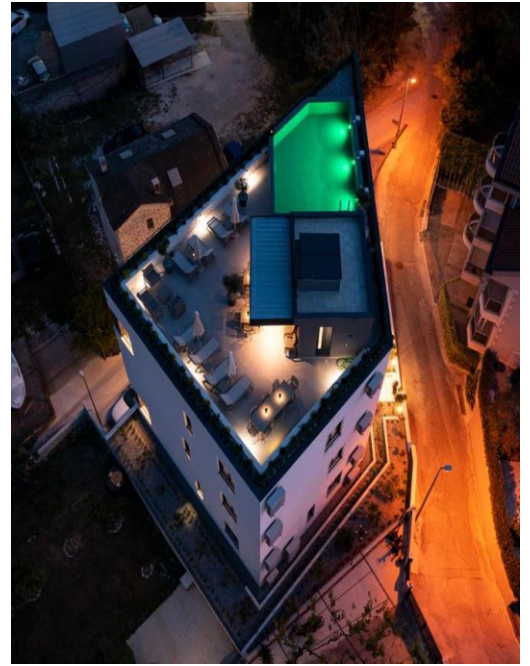
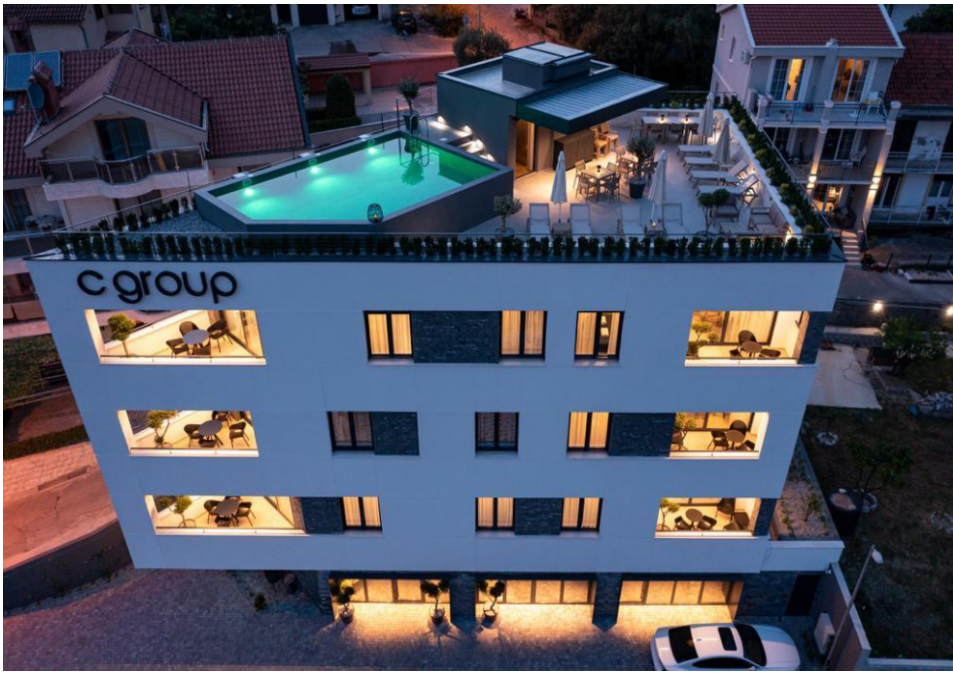
REFERENCA:
The Palms resort
Pašman
Hrvatska





REFERENCA:
Primošten Resort
Sunhill
Primošten
Hrvatska



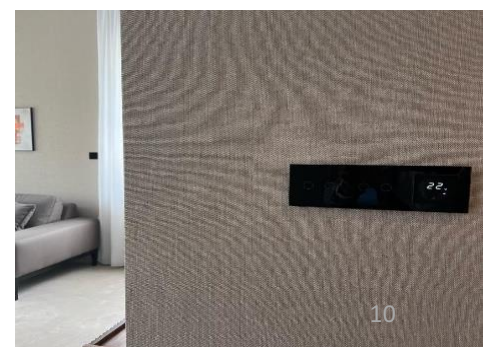
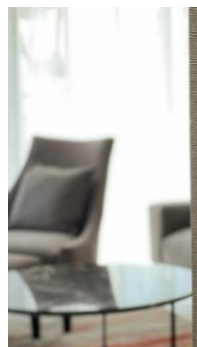
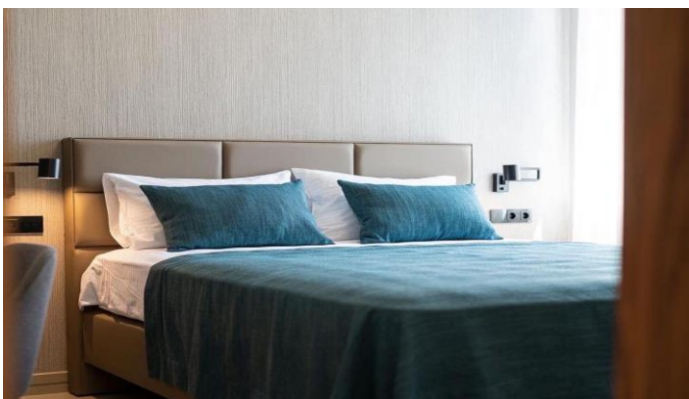
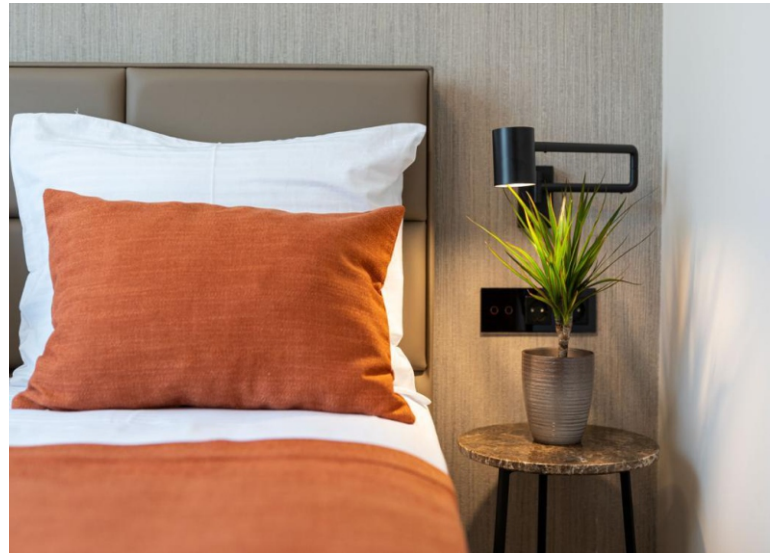


REFERENCA: C group



Kotor

Crna Gora



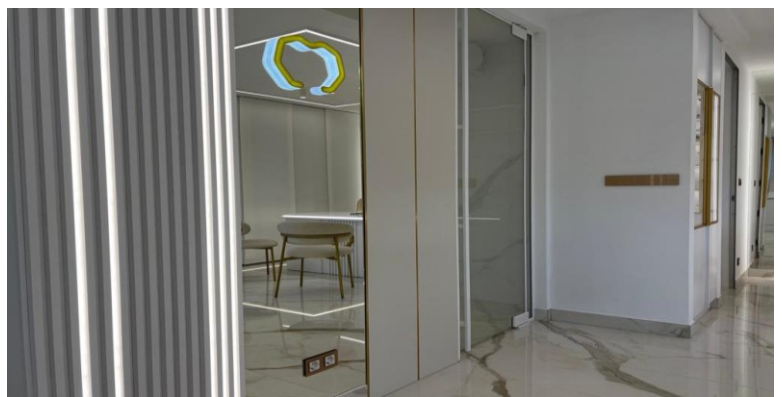
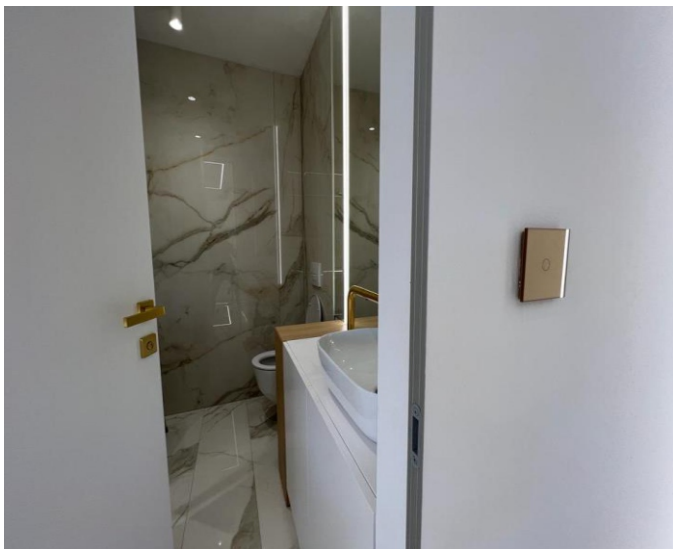


REFERENCA: Mešić Comm
Stambena zgrada
Dimond like Beau Sancy
Ribnjak, Zagreb
Hrvatska





REFERENCA: Lana Banely design
Dental centar Mostarac
Zagreb
Hrvatska

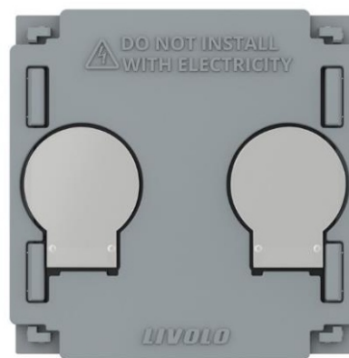
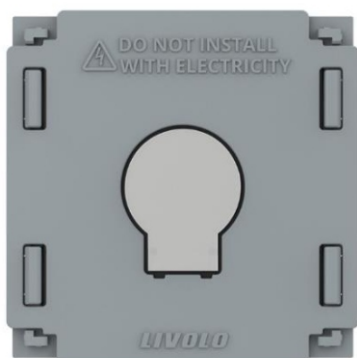


NIZAJUĆI PROGRAM



BAZA

PREKIDAČ
OSJETLJIV NA
DODIR



PREKIDAČ ZA ROLETE ZAHTJEVA NULU ZA SPAJANJE!

RB	OPIS	ŠIFRA
1.	Prekidač jednopolni	VL-FC1-2G
2.	Prekidač jednopolni izmjenični	VL-FC1S-2G
3.	Pulsni prekidač (zvono)	VL-FC1B-2G
4.	Prekidač s vremenskom odgodom (30sec)	VL-FC1T-2G
5.	Dimer prekidač	VL-FC1D2-2G
6.	Dvopolni prekidač	VL-FC2-2G
7.	Dvopolni izmjenični prekidač	VL-FC2S-2G
8.	Prekidač za rolete/zavjese	VL-FC2NW-2GS21
9.	Jednopolni prekidač - (suhi kontakt)	VL-C701I
10.	Jednopolni pulsni prekidač - (suhi kontakt)	VL-FC1NB-2G
11.	Serijski prekidač - (suhi kontakt)	VL-C702I
12.	Serijski pulsni prekidač - (suhi kontakt)	VL-FC2NB-2G

BAZA

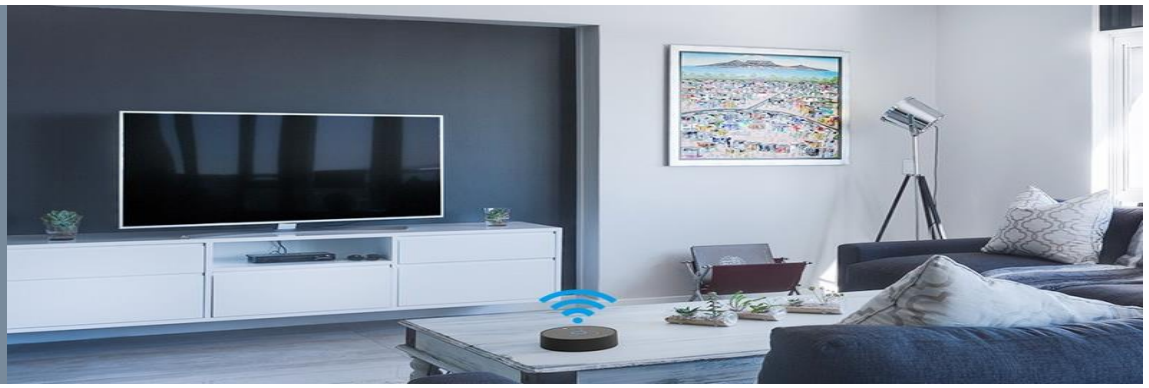
PREKIDAČ
OSJETLJIV NA
DODIR/ DALJINSKO
UPRAVLJANJE



RB	OPIS	ŠIFRA
1.	Jednopolni prekidač (daljinsko upravljanje)	VL-FC1R-2G
2.	Jednopolni izmjenični prekidač (daljinsko upravljanje)	VL-FC1SR-2G
3.	Dimer prekidač (daljinsko upravljanje)	VL-FC1D2R-2G
4.	Dimer dvopolni (daljinsko upravljanje)	VL-FC2D2R-2G
5.	Serijski prekidač (daljinsko upravljanje)	VL-FC2R-2G
6.	Serijski izmjenički prekidač (daljinsko upravljanje)	VL-FC2SR-2G
7.	Prekidač za rolete/zavjese (daljinsko upravljanje)	VL-FC2NWR-2GS21
8.	Daljinski mali (3 tipke + 1 gašenje prekidača)	VL-XR002-LS70
9.	Daljinski veliki (domet 30m)	VL-XR004-LS70

BAZA

SMART PREKIDAČ
OSJETLJIV NA
DODIR



RB	OPIS	ŠIFRA
1.	Smart jednopolni prekidač	VL-FC1Z-2G
	Smart jednopolni izmjenični prekidač	VL-FC1SZ-2G
2.	Smart dvopolni (serijski) prekidač	VL-FC2Z-2G
	Smart dvopolni (serijski) izmjenični	VL-FC2SZ-2G
3.	Smart dimer dvopolni (serijski)	VL-FC2D2Z-2G
4.	Baza smart prekidač rolete /zavjese	VL-FC2NWZ-2GS21
5.	Smart prekidač za rolete – bijela	VL-FC2NW-2WPS21
6.	Smart prekidač za rolete – crna	VL-FC2NW-2BPS21
7.	Smart prekidač za rolete – zlatna	VL-FC2NW-2APS21
8.	Smart prekidač za rolete - siva	VL-FC2NW-2IPS21

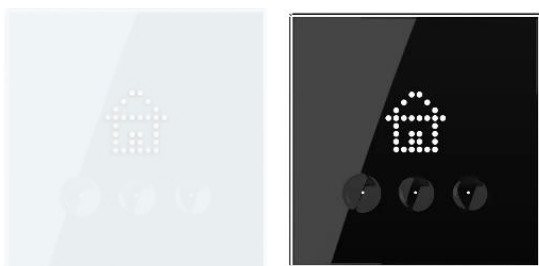
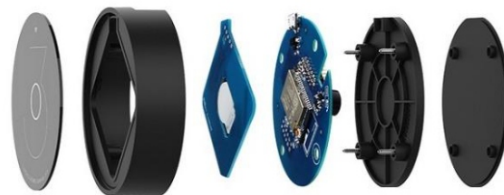
LIVOLO CENTRALA

UPRAVLJAČKA
JEDINICA ZA
SMART PREKIDAČE



Da biste kontrolirali bilo koji pametni prekidač preko Livolo aplikacije, Google Assistance ili Alexe, potrebno je imati ovu centralnu jedinicu.

Ovisno o modelu kontrolira 20 ili 80 prekidača na površini od 150m².



RB	OPIS	ŠIFRA	BOJA
1.	Smart gateway (hub)	VL-XG001	Crna
2.	Smart gateway 3.0 (hub)	VL-XG002	Crna
3.	Trostruki smart prekidač scene	VL-C703Z1-2WG/2BG	Crna / bijela

STAKLENI PANEL

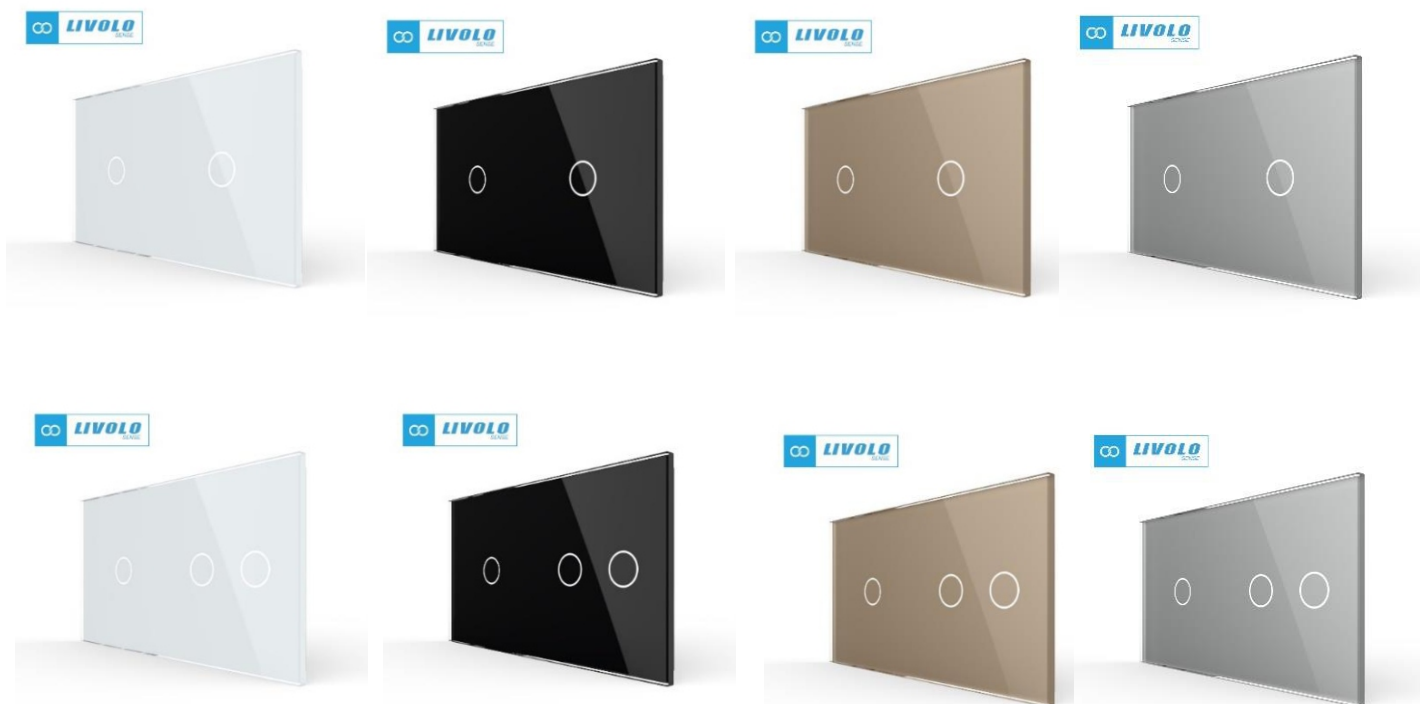
BB-C7-C1
BB-C7-C2



RB	OPIS	ŠIFRA	BOJA
1.	Stakleni panel jedna tipka Stakleni panel dvije tipke Dimenzija: 80mm*80mm	VL-P701-2W	Bijela
2.		VL-P701-2B	Crna
3.		VL-P701-2A	Zlatna
4.		VL-P701-2I	Siva
5.		VL-P702-2W	Bijela
6.		VL-P702-2B	Cna
7.		VL-P702-2A	Zlatna
8.		VL-P702-2I	Siva

STAKLENI PANEL

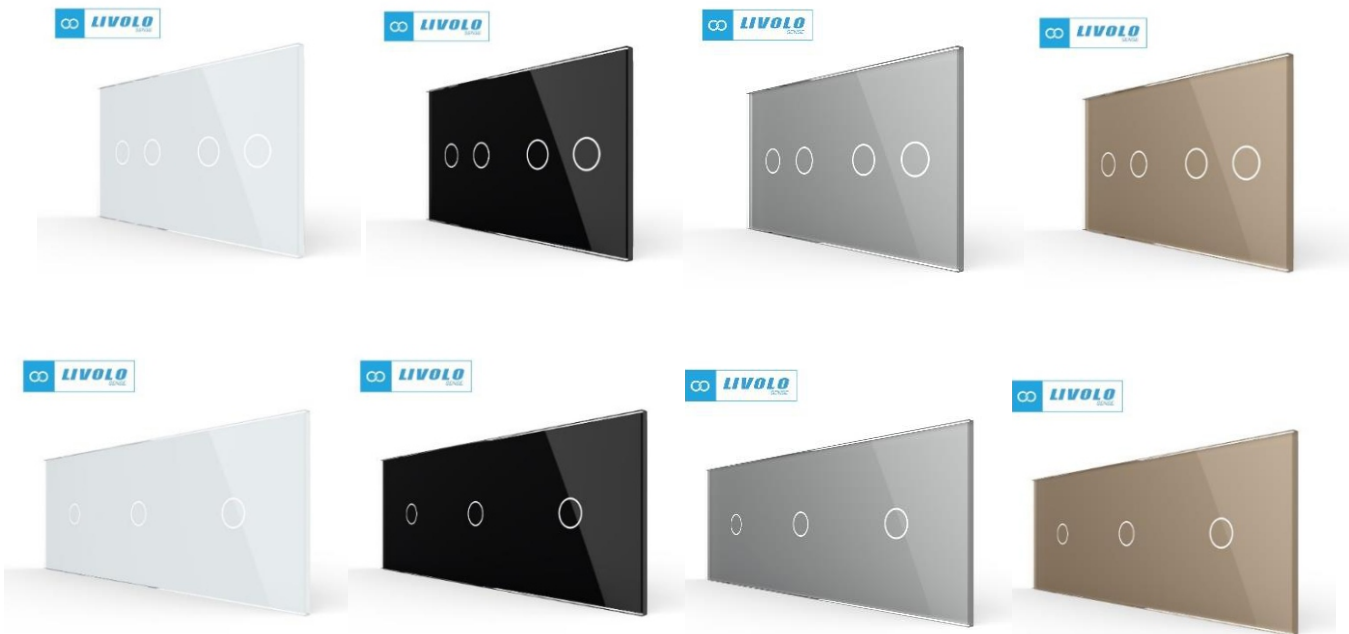
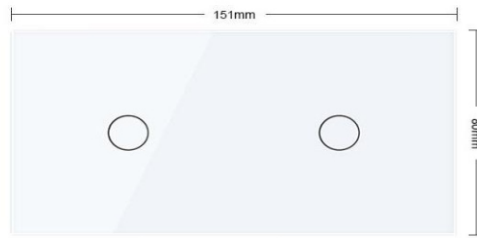
BB-C7-C1/C1
BB-C7-C1/C2 ili
C2/C1



RB	OPIS	ŠIFRA	BOJA
1.	Stakleni panel 1 Tipka + 1 Tipka	VL-P701/01-4W	Bijela
2.		VL-P701/01-4B	Crna
3.		VL-P701/01-4A	Zlatna
4.		VL-P701/01-4I	Siva
5.	Stakleni panel 1 Tipka + 2 Tipke Dimenzija: 150mm*80mm	VL-P701/02-4W	Bijela
6.		VL-P701/02-4B	Crna
7.		VL-P701/02-4A	Zlatna
8.		VL-P701/02-4I	Siva

STAKLENI PANEL

BB-C7-C2/C2
BB-C7-C1/C1/C1



RB	OPIS	ŠIFRA	BOJA
1.	Stakleni panel 2 Tipke + 2 Tipke	VL-P702/02-4W	Bijela
2.		VL-P702/02-4B	Crna
3.		VL-P702/02-4A	Zlatna
4.	Stakleni panel 1 tipka + 1 tipka + 1 tipka	VL-P702/02-4I	Siva
5.		VL-P701/01/01-6W	Bijela
6.	Dimenzija: 150mm*80mm Dimenzija: 222mm*80mm	VL-P701/01/01-6B	Crna
7.		VL-P701/01/01-6A	Zlatna
8.		VL-P701/01/01-6I	Siva

STAKLO

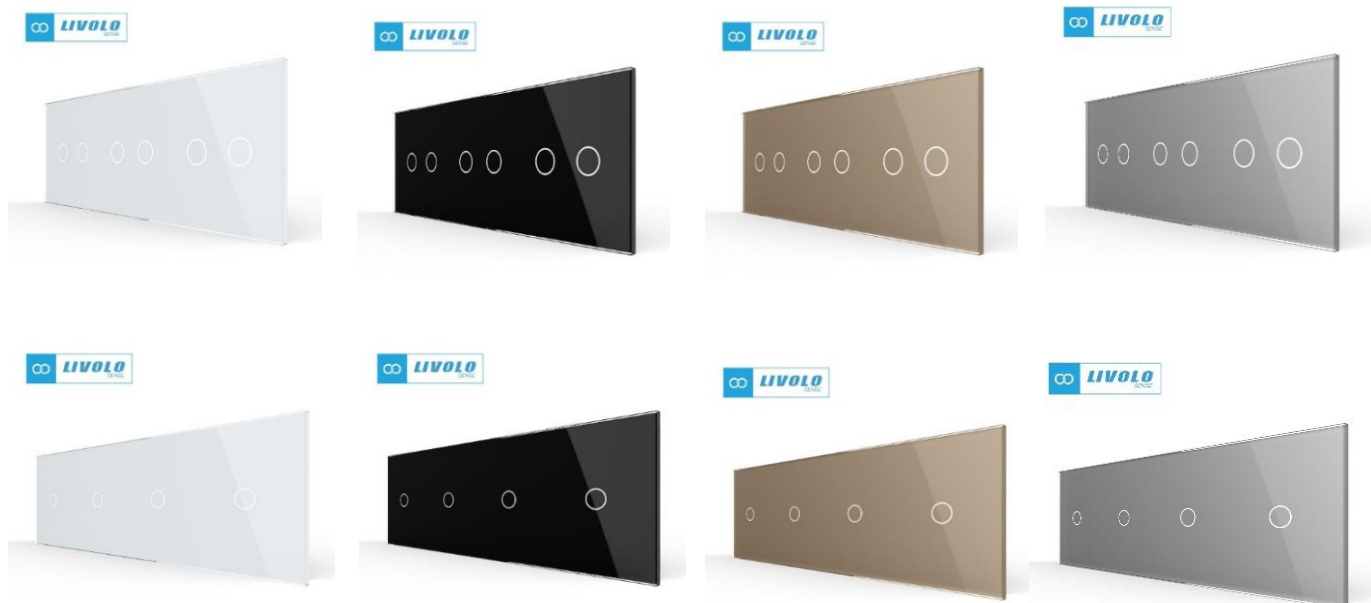
BB-C7-C1/C1/C2
BB-C7-C1/C1/C2



RB	OPIS	ŠIFRA	BOJA
1.	Stakleni panel 1 Tipka + 1 Tipka + 2 Tipka	VL-P701/01/02-6W	Bijela
2.		VL-P701/01/02-6B	Crna
3.		VL-P701/01/02-6A	Zlatna
4.		VL-P701/01/02-6I	Siva
5.	Stakleni panel 2 Tipke + 2 Tipke + 1 Tipka Dimenzija: 223mm*80mm	VL-P702/01/01-6W	Bijela
6.		VL-P702/01/01-6B	Crna
7.		VL-P702/01/01-6A	Zlatna
8.		VL-P702/01/01-6I	Siva

STAKLO

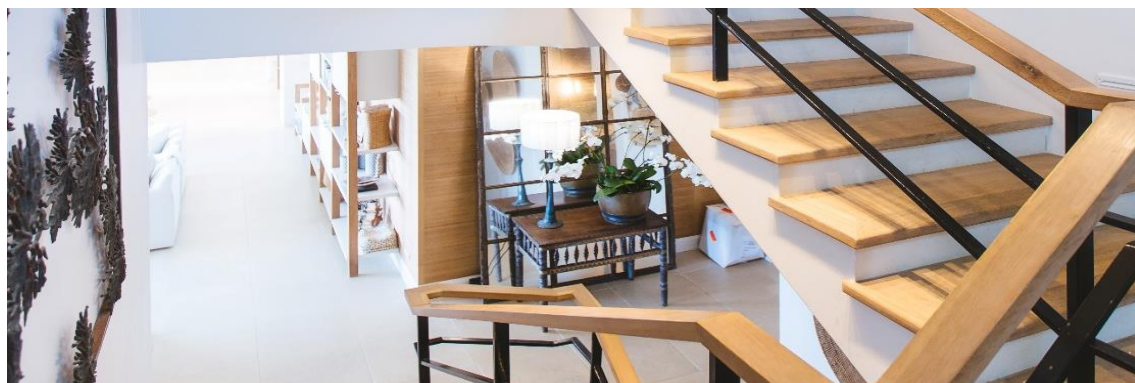
BB-C7-
C2/C2/C2
C1/C1/C1/C1



RB	OPIS	ŠIFRA	BOJA
1.	Stakleni panel 2 Tipke + 2 Tipke + 2 Tipke Dimenzija: 223mm*80mm	VL-P702/02/02-6W	Bijela
2.		VL-P702/02/02-6B	Crna
3.		VL-P702/02/02-6A	Zlatna
4.		VL-P702/02/02-6I	Siva
5.	Stakleni panel 1 Tipka + 1 Tipka + 1 Tipka + 1 Tipka Dimenzija: 294mm*80mm	VL-P701/01/01/01-8W	Bijela
6.		VL-P701/01/01/01-8B	Crna
7.		VL-P701/01/01/01-8A	Zlatna
8.		VL-P701/01/01/01-8I	Siva

STAKLO

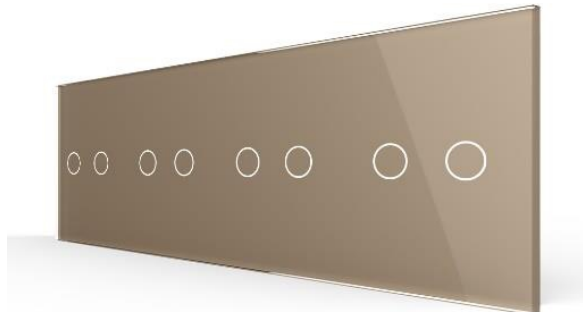
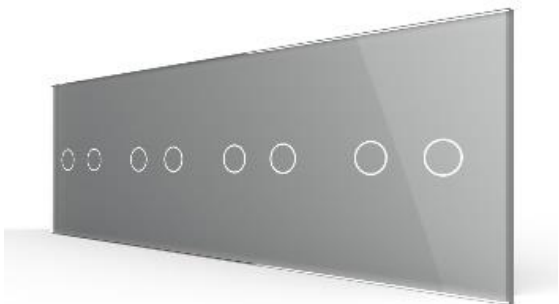
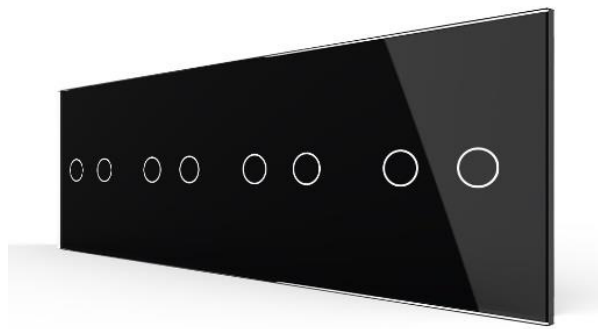
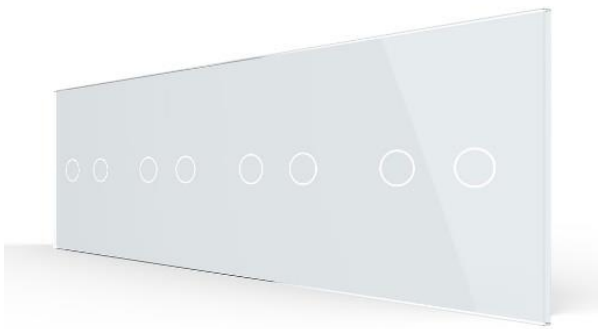
BB-C7-
C2/C1/C1/C1
C2/C2/C2/C1



RB	OPIS	ŠIFRA	BOJA
1.	Stakleni panel 2 Tipke + 1 Tipka + 1 Tipka + 1 Tipka Dimenzija: 294mm*80mm	VL-P702/01/01/01-8W	Bijela
2.		VL-P702/01/01/01-8B	Crna
3.		VL-P702/01/01/01-8A	Zlatna
4.		VL-P702/01/01/01-8I	Siva
5.	Stakleni panel 2 Tipke + 2 Tipke + 2 Tipke + 1 Tipka Dimenzija: 294mm*80mm	VL-P702/02/02/01-8W	Bijela
6.		VL-P702/02/02/01-8B	Crna
7.		VL-P702/02/02/01-8A	Zlatna
8.		VL-P702/02/02/01-8I	Siva

STAKLO

BB-C7-
C2/C2/C2/C2



RB	OPIS	ŠIFRA	BOJA
1.	Stakleni panel 2 Tipke + 2 Tipke + 2 Tipke + 2 Tipke	VL-P702/02/02/02-10W	Bijela
2.		VL-P702/02/02/02-10B	Crna
3.	Dimenzija: 294mm*80mm	VL-P702/02/02/02-10A	Zlatna
4.		VL-P702/02/02/02-10I	Siva

STAKLO

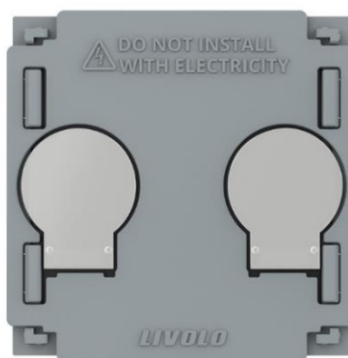
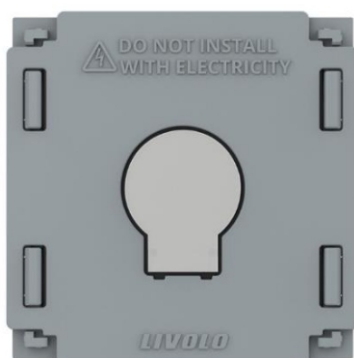
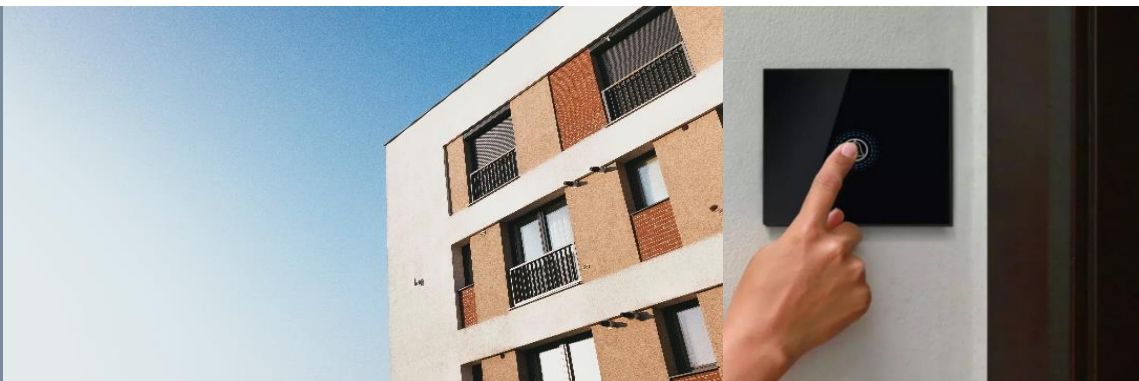
BB-C7-
C1/C1/C1/C1/C1
C2/C2/C2/C2/C2



RB	OPIS	ŠIFRA	BOJA
1.	Stakleni panel 1 Tipka + 1 Tipka+ 1 Tipka + 1 Tipka + 1 Tipka Dimenzija: 365mm*80mm	VL-P701/01/01/01/01-10W	Bijela
2.		VL-P701/01/01/01/01-10B	Crna
3.		VL-P701/01/01/01/01-10A	Zlatna
4.		VL-P701/01/01/01/01-10I	Siva
5.	Stakleni panel 2 Tipke + 2 Tipke + 2 Tipke + 2 Tipke + 2 Tipke Dimenzija: 365mm*80mm	VL-P702/02/02/02/02-10W	Bijela
6.		VL-P702/02/02/02/02-10B	Crna
7.		VL-P702/02/02/02/02-10A	Zlatna
8.		VL-P702/02/02/02/02-10I	Siva

STAKLENI PANEL ZVONO

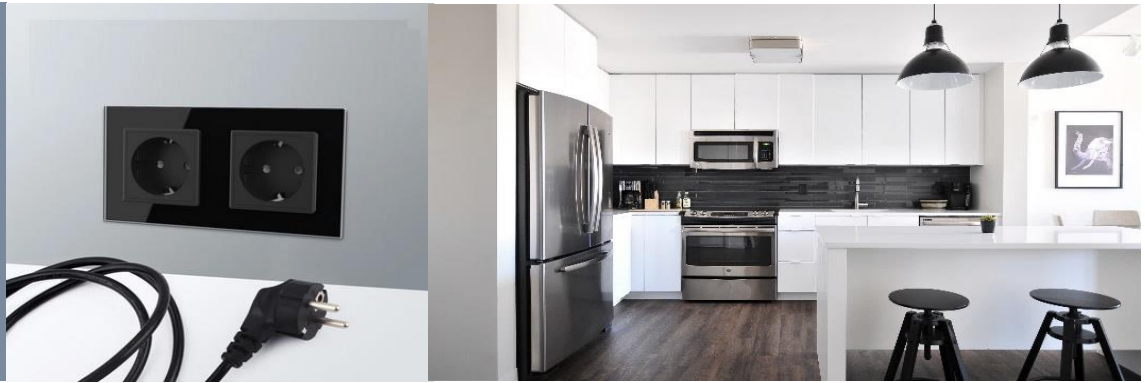
BB-C7-C1 (ZVONO)



RB	OPIS	ŠIFRA	BOJA
1.	Stakleni panel jedna tipka Dimenzija: 80mm*80mm	VL-P701-2W	Bijela
2.		VL-P701-2B	Crna
3.		VL-P701-2A	Zlatna
4.		VL-P701-2I	Siva
5.	Pulsni prekidač (ZVONO)	VL-FC1B-2G	
6.	Niskonaponski pulsni prekidač 12/24	VL-FC1HC-2G	
7.	Serijski pulsni prekidač (ZVONO) 220V	VL-FC2B-2G	
8.	Serijski niskonaponski pulsni prekidač	VL-FC2HC-2G	

STAKLENI OKVIR

BB-C7-SR
BB-C7-SR/SR



RB	OPIS	ŠIFRA	BOJA
1.	Jednostruki srakleni okvir Dimenzija: 80mm*80mm	VL-P7E-2W	Bijela
2.		VL-P7E-2B	Crna
3.		VL-P7E-2A	Zlatna
4.		VL-P7E-2I	Siva
5.	Dvostruki stakleni okvir Dimenzija: 150mm*80mm	VL-P7E/E-4W	Bijela
6.		VL-P7E/E-4B	Crna
7.		VL-P7E/E-4A	Zlatna
8.		VL-P7E/E-4I	Siva

STAKLENI OKVIR

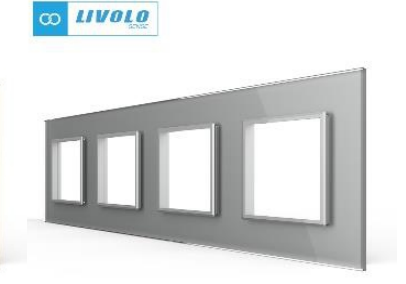
BB-C7-SR/SR/SR I
BB-C7-SR/SR/SR/SR



Luksuzno kristalno staklo



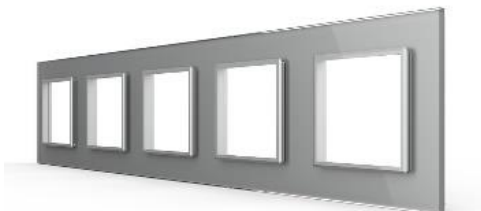
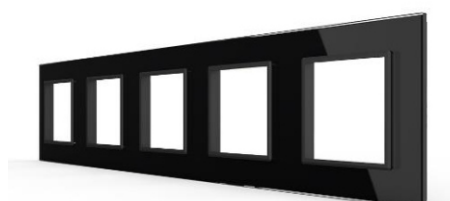
Modul sa dječijom zaštitom



RB	OPIS	ŠIFRA	BOJA
1.	Trostruki stakleni okvir Dimenzija: 222mm*80mm	VL-P7E/E/E-6W	Bijela
2.		VL-P7E/E/E-6B	Crna
3.		VL-P7E/E/E-6A	Zlatna
4.		VL-P7E/E/E-6I	Siva
5.		VL-P7E/E/E/E-8W	Bijela
6.		VL-P7E/E/E/E-8B	Crna
7.		VL-P7E/E/E/E-8A	Zlatna
8.		VL-P7E/E/E/E-8I	Siva

STAKLENI OKVIR

BB-C7-
SR/SR/SR/SR/
SR



RB	OPIS	ŠIFRA	BOJA
1.	Peterostruki stakleni okvir Dimenzija: 364mm*80mm	VL-P7E/E/E/E/E-10W	Bijela
2.		VL-P7E/E/E/E/E-10B	Crna
3.		VL-P7E/E/E/E/E-10A	Zlatna
4.		VL-P7E/E/E/E/E-10I	Siva

PANELS OKVIROM

BB-C7-C1/SR
ili SR/C1

BB-C7-C2/SR
ili SR/C2

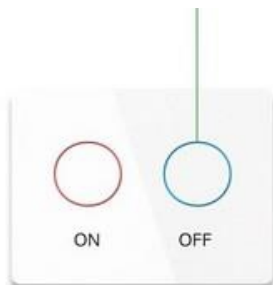


*PANELI SU DOSTUPNI U SR/C1, SR/C2 IZVEDBI

RB	OPIS	ŠIFRA	BOJA
1.	1 Tipka + Okvir Dimenzija: 150mm*80mm	VL-P701/E-4W	Bijela
2.		VL-P701/E-4B	Crna
3.		VL-P701/E-4A	Zlatna
4.		VL-P701/E-4I	Siva
5.	2 Tipke + Okvir Dimenzija: 150mm*80mm	VL-P702/E-4W	Bijela
6.		VL-P702/E-4B	Crna
7.		VL-P702/E-4A	Zlatna
8.		VL-P702/E-4I	Siva

PANEL S OKVIROM

BB-C7-C1/C1/SR ili
SR/C1/C1



Locate in darkness

Soft light and crisp sound. Red is on, while Blue is off

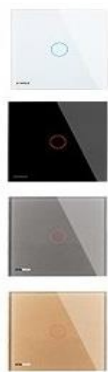


*PANEL JE DOSTUPAN U IZVEDBI SR/C1/C1

RB	OPIS	ŠIFRA	BOJA
1.	1 Tipka + 1 Tipka + Okvir Dimenzija: 223mm*80mm	VL-P701/01/E-6W	Bijela
2.		VL-P701/01/E-6B	Crna
3.		VL-P701/01/E-6A	Zlatna
4.		VL-P701/01/E-6I	Siva

PANEL S OKVIROM

BB-C7-C1/C2/SR ili
C2/C1/SR

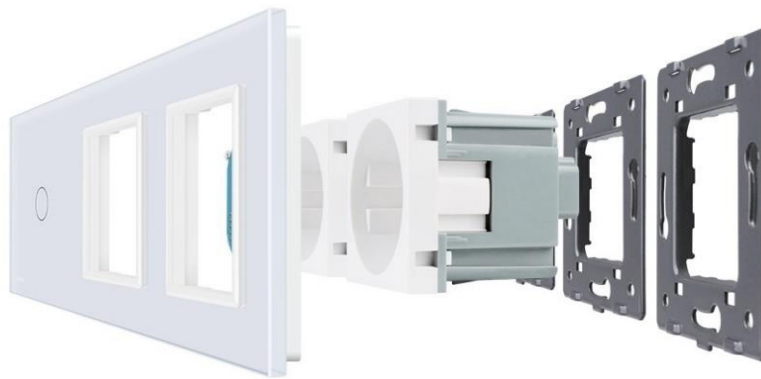


*PANEL JE DOSTUPAN U IZVEDBI C2/C1/SR

RB	OPIS	ŠIFRA	BOJA
1.	1 Tipka + 2 Tipke + Okvir Dimenzija: 223mm*80mm	VL-P701/02/E-6W	Bijela
2.		VL-P701/02/E-6B	Crna
3.		VL-P701/02/E-6A	Zlatna
4.		VL-P701/02/E-6I	Siva
5.	2 Tipke + 2 Tipke + Okvir Dimenzija: 223mm*80mm	VL-P702/02/E-6W	Bijela
6.		VL-P702/02/E-6B	Crna
7.		VL-P702/02/E-6A	Zlatna
8.		VL-P702/02/E-6I	Siva

PANELS OKVIROM

BB-C7-C1/SR/SR ili
SR/SR/C1

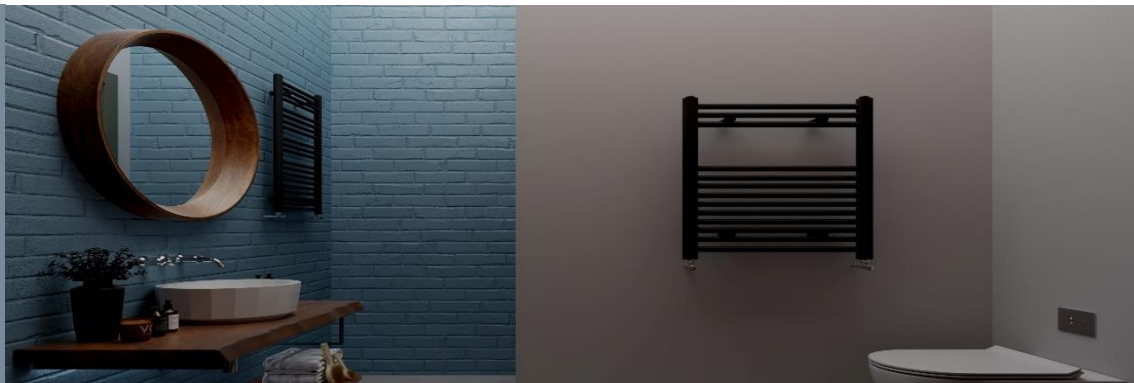


*PANELI SU DOSTUPNI SR/SR/C1, SR/SR/C2 IZVEDBAMA

RB	OPIS	ŠIFRA	BOJA
1.	1 Tipka+ Dvostruki okvir Dimenzija: 223mm*80mm	VL-P701/E/E-6W	Bijela
2.		VL-P701/E/E-6B	Crna
3.		VL-P701/E/E-6A	Zlatna
4.		VL-P701/E/E-6I	Siva
5.	2 Tipke + Dvostruki okvir Dimenzija: 223mm*80mm	VL-P702/E/E-6W	Bijela
6.		VL-P702/E/E-6B	Crna
7.		VL-P702/E/E-6A	Zlatna
8.		VL-P702/E/E-6I	Siva

PANEL S OKVIROM

BB-C7-C1/C1/C1/SR



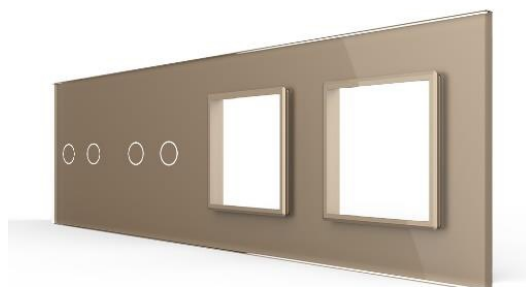
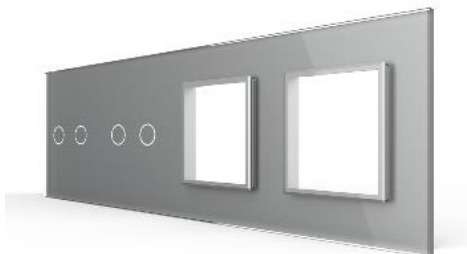
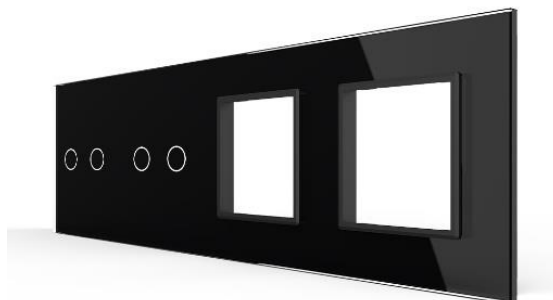
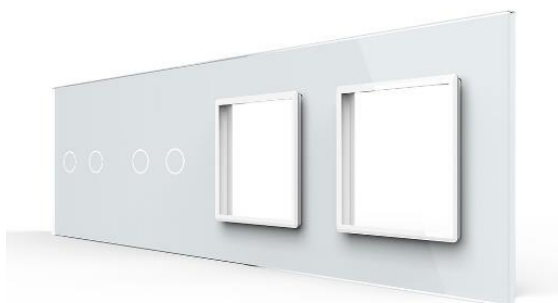
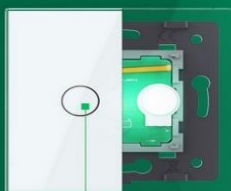
RB	OPIS	ŠIFRA	BOJA
1.	1 Tipka + 1 Tipka + 1 Tipka + Okvir	VL-P701/01/01/E-8W	Bijela
2.		VL-P701/01/01/E-8B	Crna
3.		VL-P701/01/01/E-8A	Zlatna
4.		VL-P701/01/01/E-8I	Siva
5.	1 Tipka + 1 Tipka + Dvostruki okvir Ili	VL-P701/01/E/E-8W	Bijela
6.		VL-P701/01/E/E-8B	Crna
7.		VL-P701/01/E/E-8A	Zlatna
8.		VL-P701/01/E/E-8I	Siva
	1 Tipka + 2 Tipke + Dvostruki okvir		
	Dimenzija: 294mm*80mm		

PANELS OKVIROM

BB-C7-C2/C2/SR/SR

Backlight Indicator

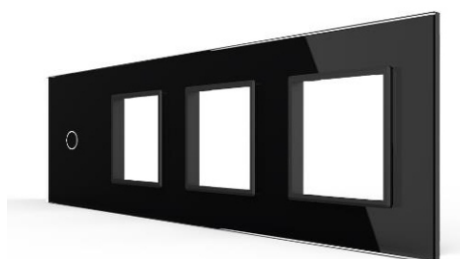
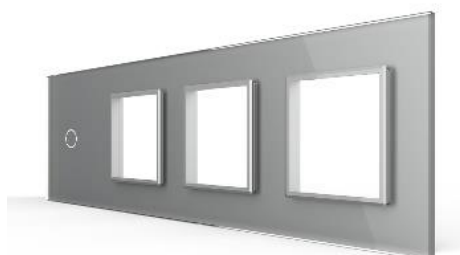
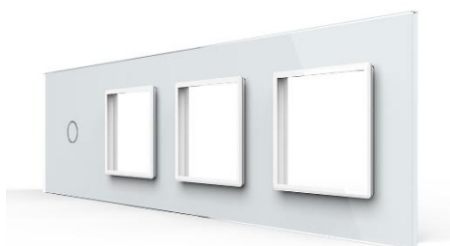
Red& Blue indicator shows the on/off clearly



RB	OPIS	ŠIFRA	BOJA
1.	2 Tipke + 2 Tipke + Dvostruki okvir Dimenzija: 294mm*80mm	VL-P702/02/E/E-8W	Bijela
2.		VL-P702/02/E/E-8B	Crna
3.		VL-P702/02/E/E-8A	Zlatna
4.		VL-P702/02/E/E-8I	Siva

PANELS OKVIROM

BB-C7-C1/SR/SR/SR
ili C2/SR/SR/SR



*PANEL JE DOSTUPAN U IZVEDBI C2/SR/SR/SR

RB	OPIS	ŠIFRA	BOJA
1.	1 Tipka + Trostruki okvir Dimenzija: 293mm*80mm	VL-P701/E/E/E-8W	Bijela
2.		VL-P701/E/E/E-8B	Crna
3.		VL-P701/E/E/E-8A	Zlatna
4.		VL-P701/E/E/E-8I	Siva

MEHANIČKI PREKIDAČ

OBIČNI/
IZMJENIČNI/
TIPKALO



*NOVO U PONUDI MEHANIČKI KRIŽNI PREKIDAČ

RB	OPIS	ŠIFRA PREKIDAČ	ŠIFRA TIPKALO/ZVONO	BOJA
1.	Klasični prekidač (mehanički) - 1 Tipka	VL-C7-K1S-11	VL-C7-K1H-11	Bijela
2.		VL-C7-K1S-12	VL-C7-K1H-12	Crna
3.	Tipkalo / Zvono	VL-C7-K1S-13	VL-C7-K1H-13	Zlatna
4.	Dimenzija: 80mm*80mm	VL-C7-K1S-15	VL-C7-K1H-15	Siva
5.		VL-C7-K2S-11	VL-C7-K2H-11	Bijela
6.	Klasični prekidač (mehanički) – 2 Tipke	VL-C7-K2S-12	VL-C7-K2H-12	Crna
7.		VL-C7-K2S-13	VL-C7-K2H-13	Zlatna
8.		VL-C7-K2S-15	VL-C7-K2H-15	Siva

MODUL SMART UTIČNICA S ZAŠTITOM ZA DJECU



LIVOLO
SENSE



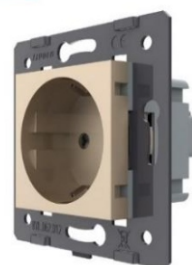
LIVOLO
SENSE



LIVOLO
SENSE



LIVOLO
SENSE



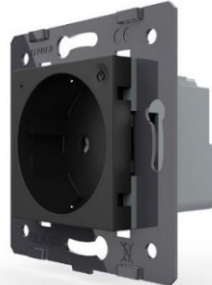
LIVOLO
SENSE



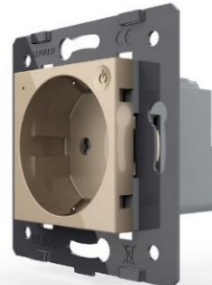
LIVOLO
SENSE



LIVOLO
SENSE

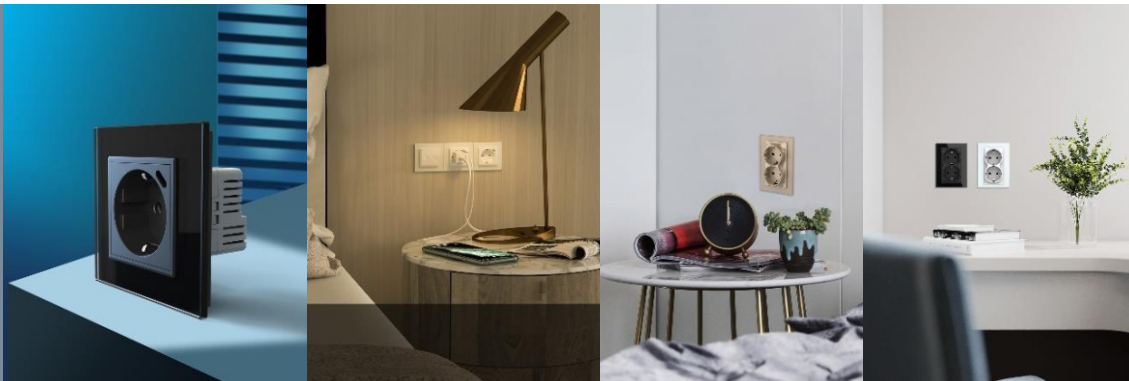


LIVOLO
SENSE



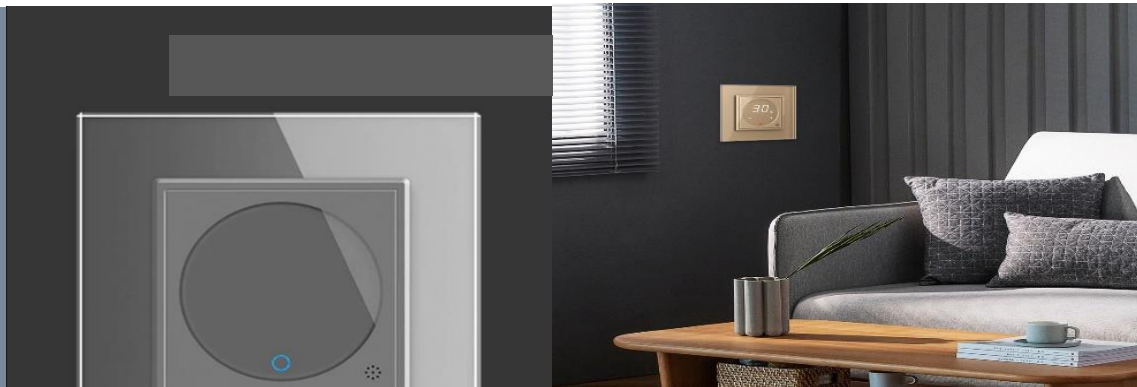
RB	OPIS	ŠIFRA	BOJA
1.	Utičnica obična modul Dimenzija: 80mm*80mm	VL-FCTC16AZ-2WP/BP/AP/IP	Bijela/crna/ zlatna/siva
2.	Smart utičnica – upravljanje putem aplikacije Dimenzija: 80mm*80mm*40mm	VL-FCTC16A-2WP/BP/AP/IP	Bijela/crna/ zlatna/siva

MODUL UTIČNICA VL-C7-C1EU



RB	OPIS	ŠIFRA	BOJA
1.	EU utičnica 16A+ USB C 18W	VL-FCTF16A.UC18W-2WP/BP/AP/IP	Bijela, Crna, Zlatna, Siva
2.	Tip F dupla EU utičnica za jednu fi 60 kutiju	VL-C7CTF16A.TF16A-WP/BG/AP/IP	Bijela, Crna, Zlatna, Siva

MODUL TERMOSTAT



RB	OPIS	ŠIFRA	BOJA
1.	Termostat modul za kontrolu temperature Dimenzija: 80mm*80mm	VL-FCQ1 - 2WPS72	Bijela
2.		VL-FCQ1 - 2BP72	Crna
3.		VL-FCQ1 - 2AP72	Zlatna
4.		VL-FCQ1 - 2IP72	Siva

SMART MODUL

SENZOR
TEMPERATURE I
VLAŽNOSTI ZRAKA



 LIVOLO
SENSE



 LIVOLO
SENSE



 LIVOLO
SENSE



 LIVOLO
SENSE



RB	OPIS	ŠIFRA	BOJA
1.	Smart senzor temperature i vlažnosti zraka Dimenzija 80x80mm	VL-FCEZ-2WP	Bijela
2.		VL-FCEZ-2BP	Crna
3.		VL-FCEZ-2AP	Zlatna
4.		VL-FCEZ-2IP	Siva

MODUL

UGRADBENA LED
LAMPA & LED
LAMPA S
SENZOROM

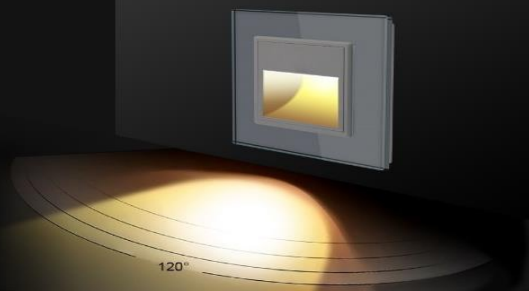
Automatic Lighting Night

The warranty of illuminating home



Wider Illumination Angle

Illumination angle > 120°



LIVOLO
SENCE



LIVOLO
SENCE



LIVOLO
SENCE



LIVOLO
SENCE



LIVOLO
SENCE



LIVOLO
SENCE



LIVOLO
SENCE



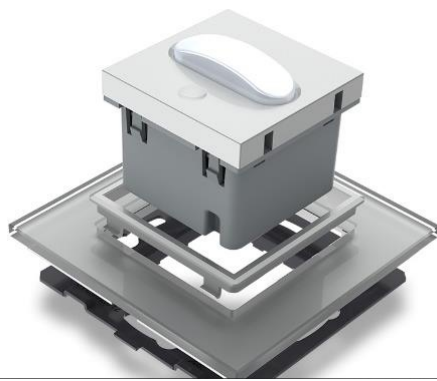
LIVOLO
SENCE



RB	OPIS	ŠIFRA	BOJA
1.	Ugradbena LED Lampa Dimenzija: 80mm*80mm	VL-FCL1-2WP	Bijela
2.		VL-FCL1-2BP	Crna
3.		VL-FCL1-2AP	Zlatna
4.		VL-FCL1-2IP	Siva
5.	Ugradbena LED Lampa s senzorom pokreta Dimenzija: 80mm*80mm	VL-FCL-2WP	Bijela
6.		VL-FCL-2BP	Crna
7.		VL-FCL-2AP	Zlatna
8.		VL-FCL-2IP	Siva

TOUCH MODUL

TOUCH PREKIDAČ S
SENZOROM
POKRETA
VL-C7-01RG



Time Delay Adjustment

Switch will be off within 8-300s after the user leaves the sensing range



RB	OPIS	ŠIFRA	BOJA
1.	Touch prekidač s senzorom pokreta Dimenzija: 80mm*80mm	VL-FCU-2WP	Bijela
2.		VL-FCU-2BP	Crna
3.		VL-FCU-2AP	Zlatna
4.		VL-FCU-2IP	Siva

POTENCIO- METAR SMART DIMER



RB	OPIS	ŠIFRA IZMJENIČNI:	ŠIFRA OBIČNI:	BOJA:
1.	Izmjenični dimmer prekidač sa opcijom spajanja na aplikaciju.	VL-FC1SDZ-2WP	VL-FC1DZ-2WP	Bijela
2.		VL-FC1SDZ-2BP	VL-FC1DZ- 2BP	Crna
3.	Spaja se samo sa izmjeničnim prekidačima, a samo s njega ručno se regulira jačina svjetlosti.	VL-FC1SDZ-2AP	VL-FC1DZ- AP	Zlatna
4.		VL-FC1SDZ-2IP	VL- FC1DZ- 2IP	Siva

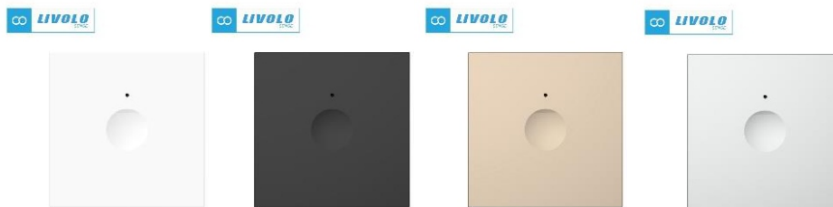
MODULARNI PROGRAM



MODULI TOUCH

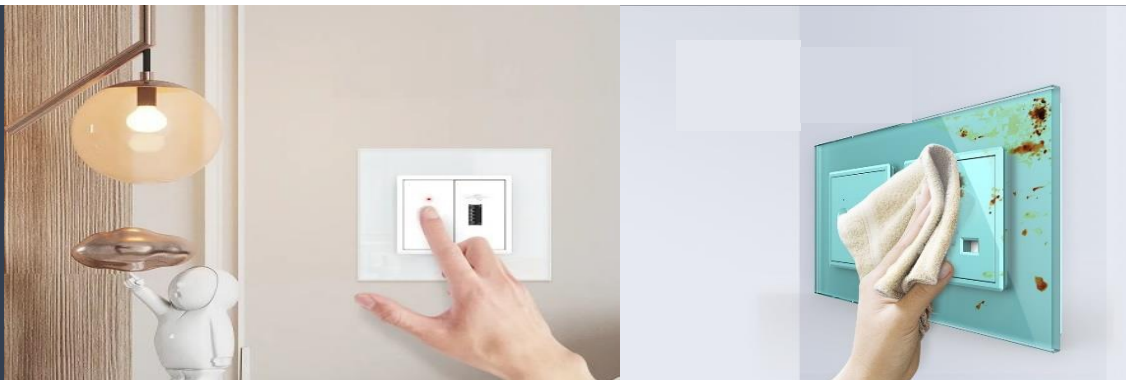


RB	OPIS	ŠIFRA
1.	Modul / Prekidač jednopolni	422000111/12/13/15
2.	Modul / Prekidač izmjenični	422000211/12/13/15
3.	Modul / Prekidač jednopolni <i>smart</i>	422600611/12/13/15
4.	Modul / Prekidač izmjenični jednopolni <i>smart</i>	422600711/12/13/15



RB	OPIS	ŠIFRA
1.	Modul / Prekidač jednopolni	722000111/12/13/15
2.	Modul / Prekidač izmjenični	722000311/12/13/15
3.	Modul / Prekidač jednopolni (daljinski)	722100111/12/13/15
4.	Modul / Prekidač izmjenični jednopolni (daljinski)	722100311/12/13/15
5.	Modul / Prekidač jednopolni <i>smart</i>	722600111/12/13/15
6.	Modul / Prekidač jednopolni izmjenični <i>smart</i>	722600311/12/13/15

MODULI TOUCH

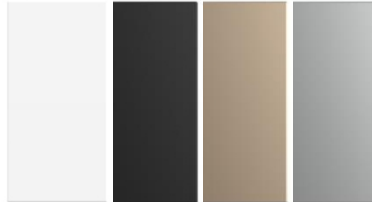


RB	OPIS	ŠIFRA
1.	Modul / Prekidač dvopolni	722000211/12/13/15
2.	Modul / Prekidač dvopolni izmjenični	722000411/12/13/15
3.	Modul / Prekidač dvopolni (daljinski)	722100211/12/13/15
4.	Modul / Prekidač izmjenični dvopolni (daljinski)	722100411/12/13/15
5.	Modul / Prekidač dvopolni <i>smart</i>	722600211/12/13/15
6.	Modul / Prekidač dvopolni izmjenični <i>smart</i>	722600411/12/13/15
7.	Modul / Prekidač za roletne <i>smart</i>	422500211/12/13/15
8.	Modul/ dvopolni prekidač 20A (crvena tipka)	VL-FCMKV20A-2WP

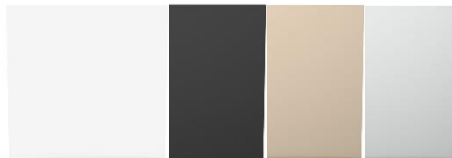


RB	OPIS	ŠIFRA
1.	Modul / <i>Touch</i> prekidač s senzorom pokreta	722800111/12/13/15

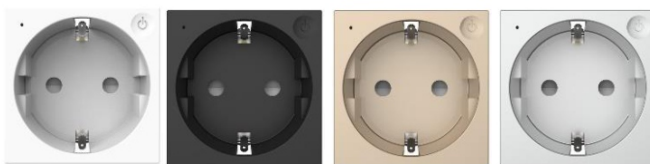
MODULI TOUCH



RB	OPIS	ŠIFRA
1.	Modul / Mehanički prekidač jednopolni/izmjeničnu (1M)	VL-FCMKS-1WP/BP/AP/IP
2.	Modul / Mehanički prekidač tipkalo (1M)	VL-FCMH-1WP/BP/AP/IP



RB	OPIS	ŠIFRA
1.	Modul / Mehanički prekidač jednopolni/izmjeničnu (2M)	VL-FCMKS-2WP/BP/AP/IP
2.	Modul / Mehanički prekidač tipkalo (2M)	VL-FCMH-2WP/BP/AP/IP



OPIS	ŠIFRA
Modul – Utičnica Šuko Zigbee	VL-FCTC16AZ-2WP/BP/AP/IP

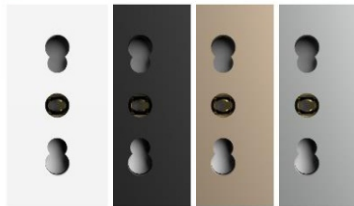
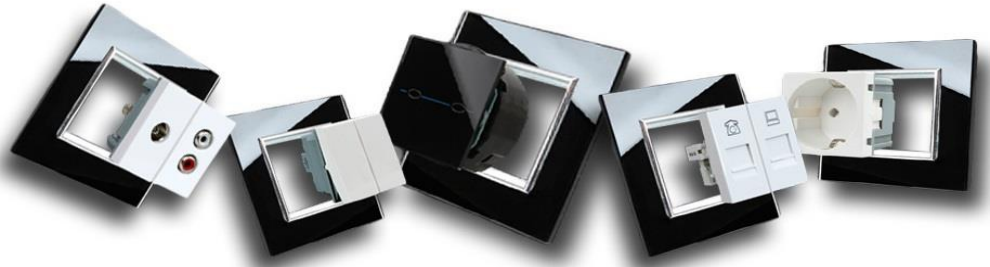


OPIS	ŠIFRA
USB-1A1C 36W	VL-FCUA18W.UC18W-2WP/BP/AP/IP

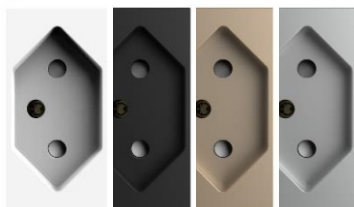


OPIS	ŠIFRA
USB-C 45W	VL-FCUC-2WP/BP/AP/IP

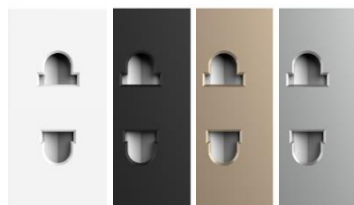
MODULI



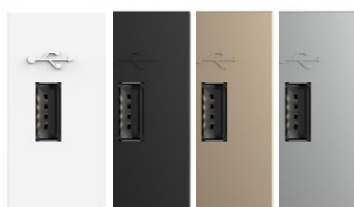
OPIS	ŠIFRA
Modul / Utičnica talijanska	VL-FCTL16A- 1WP/BP/AP/IP



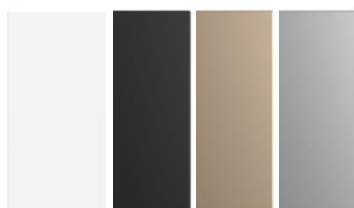
OPIS	ŠIFRA
Modul / Utičnica švicarska	VL-FCTJ13A- 1WP/BP/AP/IP



OPIS	ŠIFRA
Modul / Utičnica dvopolna	VL-FCT25 16A- 1WP/BP/AP/IP



OPIS	ŠIFRA
Modul / USB	727600211/ 12/13/15

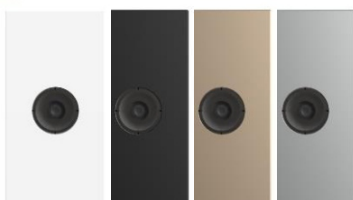


OPIS	ŠIFRA
Modul / Slijepi element	VL-FCMB-1WP/BP/AP/IP

MODULI



 LIVOLO



OPIS	ŠIFRA
Modul / TV	VL-FCTV-1WP/BP/AP/IP

 LIVOLO

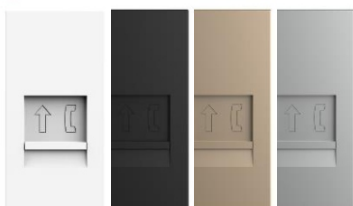


OPIS	ŠIFRA
Modul – Satelit	VL-FCSL-1WP/BP/AP/IP



OPIS	ŠIFRA
Modul – TV/SAT	LS-TV/SAT11/12/13/15

 LIVOLO



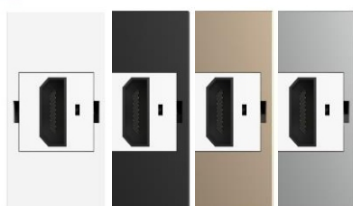
OPIS	ŠIFRA
Modul – TEL	VL-FCTP-1WP/BP/AP/IP

 LIVOLO



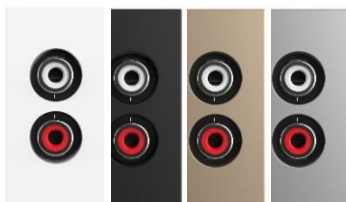
OPIS	ŠIFRA
Modul – UTP (RJ45) Cat.6	VL-FCCP-1WP/BP/AP/IP

 LIVOLO

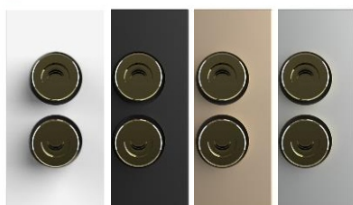


OPIS	ŠIFRA
Modul – HDMI	VL-FCHD-1WP/BP/AP/IP

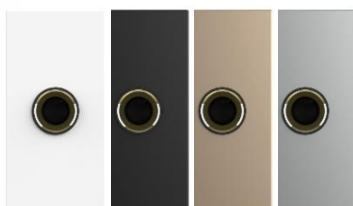
MODULI



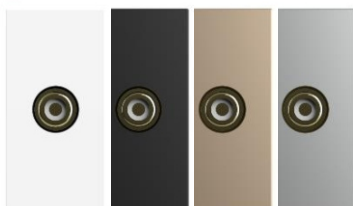
OPIS	ŠIFRA
Modul / Audio	VL-FCAU-1WP/BP/AP/IP



OPIS	ŠIFRA
Modul / Zvuk	VL-FCSD-1WP/BP/AP/IP



OPIS	ŠIFRA
Modul / MIC	VL-FCPH-1WP/BP/AP/IP



OPIS	ŠIFRA
Modul/ Video	VL-FCVD-1WP/BP/AP/IP



OPIS	ŠIFRA
Modul / Zvučnik	VL-FCSD-1WPS01



OPIS	ŠIFRA
Bluetooth zvučnik	VL-FCF-2WP/BP/AP/IP

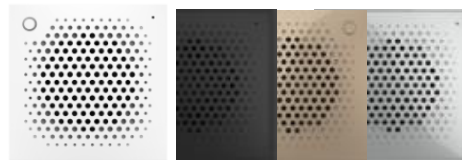
MODULI



OPIS	ŠIFRA
Modul – Ugradbena LED Lampa Senzor	VL-FCL- 2WP/BP/AP/IP



OPIS	ŠIFRA
Modul – Ugradbena LED Lampa	VL-FCL1- 2WP/BP/AP/IP



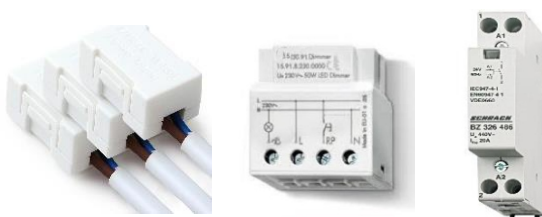
OPIS	ŠIFRA
Smart unutarnje zvono	VL-FCBZ- 2WP/BP/AP/IP



OPIS	ŠIFRA
Modul- prekidač u slučaju nužde	VL-FCME- 1WP/BP/AP/IP



OPIS	ŠIFRA
Beskontaktni prekidač 45*45	VL-FCU1-2WP

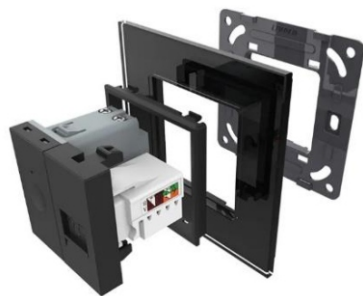


OPIS	ŠIFRA
Adapter Dimmer modul Instalacijski sklopnik	VL-XA001-C3 LS-MOD-D 222182304000

MODUL

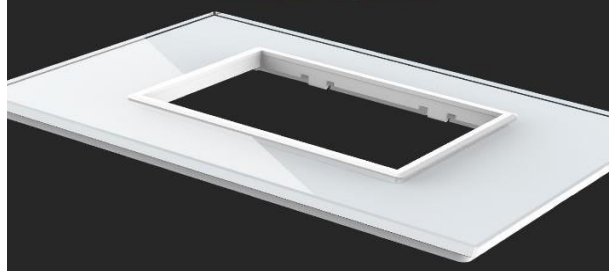
STAKLENI OKVIR

2M I 3M



Savrešeno glatka površina

Kristalno prozirno kačeno staklo...



LIVOLO



LIVOLO



LIVOLO



LIVOLO



LIVOLO



LIVOLO



LIVOLO



LIVOLO



RB	OPIS	ŠIFRA	BOJA
1.	Stakleni okvir za modul Dimenzija: 80mm*80mm	VL-P7E-2W/B/A/I	Bijela
2.		VL-P7E-2W/B/A/I	Crna
3.		VL-P7E-2W/B/A/I	Zlatna
4.		VL-P7E-2W/B/A/I	Siva
5.		911100411	Bijela
6.		911100412	Crna
7.		911100415	Siva
8.		911100413	Zlatna

MODUL STAKLENI OKVIR 4M i 7M

Modularni program

Bezvremenski dizajn



Kvaliteta i dizajn

Laserski precizno rezanje...



LIVOLO



LIVOLO



LIVOLO



LIVOLO



LIVOLO



LIVOLO



LIVOLO



LIVOLO



RB	OPIS	ŠIFRA	BOJA
1.	Stakleni okvir za modul Dimenzija: 80mm*80mm	911100511	Bijela
2.		911100512	Crna
3.		911100513	Zlatna
4.		911100515	Siva
5.		911100611	Bijela
6.		911100612	Crna
7.		911100613	Zlatna
8.		911100615	Siva

DEKORATIVNI OKVIRI

Odaberite okvir po vašem ukusu
zamjena okvira traje svega par sekundi...



RB	OPIS	ŠIFRA	BOJA
1.	Dekoratívni okviri za module Dimenzija: 71mm*71mm	VL-ZCP05001-2S	Krom
2.		VL-ZCP05001-2W/2B/2A/2I	Bijela
3.		VL-ZCP05001-2W/2B/2A/2I	Crna
4.		VL-ZCP05001-2W/2B/2A/2I	Zlatna
5.		VL-ZCP05001-2W/2B/2A/2I	Siva

VODOOTPOR NA ZAŠTITA ZA UTIČNICU

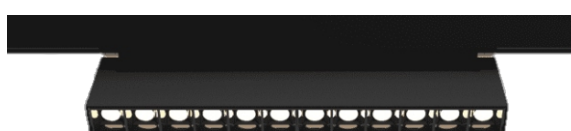
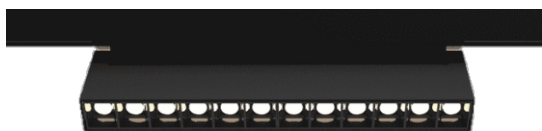
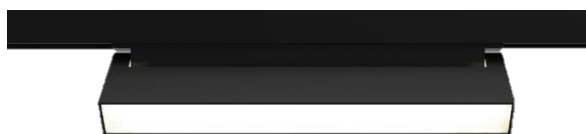
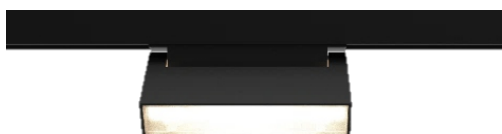


RB	OPIS	ŠIFRA	BOJA
1.	Vodootporna zaštita za utičnice Dimenzija: 71mm*71mm	VL-XW001-2W/2B/2A/2I	Bijela
2.		VL-XW001-2W/2B/2A/2I	Crna
3.		VL-XW001-2W/2B/2A/2I	Zlatna
4.		VL-XW001-2W/2B/2A/2I	Siva

MAGNETNA ŠINSKA & DEKORATIVNA

LUKSUZNA RASVJETA

DIMABILNA MAGNETNA ŠINSKA LED RASVJETA



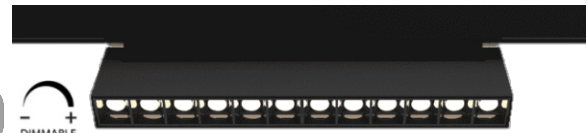
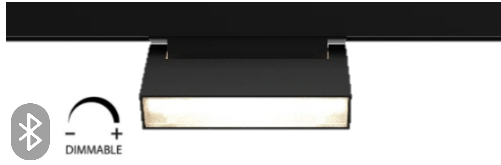
RB	OPIS	ŠIFRA	BOJA
1.	Dužina: 300/ 22/ 25 mm 65*110*25 Širina: 22 mm Visina: 25mm 3000K Kut svijetla: zidni	EM20-DFS-300 0-10V/ DIM	Crna
2.		EM20-DFS-600 0-10V/ DIM	Crna
3.		EM20-DFS2 0-10V/ DIM 12W	Crna
		EM20-DFS2 0-10V/ DIM 18W	Crna
4.		EM20-LBM2 0-10V/ DIM 12W	Crna
5.		EM20-LBM2 0-10V/ DIM 18W	Crna

DIMABILNA MAGNETNA ŠINSKA LED RASVJETA



RB	OPIS	ŠIFRA	BOJA
1.	Dimenzija: 220* 22* 45 mm 435* 22* 45 mm 328* 22* 45 mm	EM-S20G1 0-10V/ DIM 12W	Crna
2.		EM-S20G1 0-10V/ DIM 18W	Crna
3.		EM-S20G1 0-10V/ DIM 24W	Crna
4.	Ø60*148 3000K Kut svijetla: 24°	EM20-TL2 0-10V/ DIM 20W	Crna

BLUETOOTH DIMABILNA MAGNETNA ŠINSKA LED RASVJETA

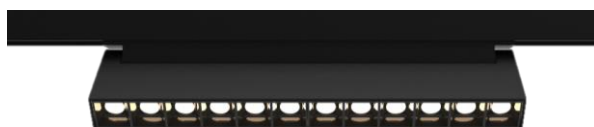
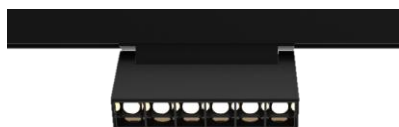
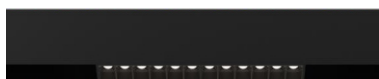
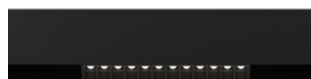
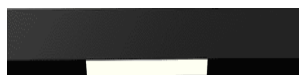


4000K

RB	OPIS	ŠIFRA	BOJA
1.	Dužina: 300/ 22/ 25 mm 65*110*25	EM20-DFS2B 12W ILI 18W	Crna
2.		EM20-DFS 300B 10W	Crna
3.		EM20-DFS 600B 20W	Crna
4.	Širina: 22 mm Visina: 25mm	EM20-LBM2B 12W ILI 18W	Crna
5.		EM20- TL2 4000B 12W	Crna
6.	3000K / 4000K Kut svijetla: zidni	EM20- TL2B 16W ILI 20W	Crna
7.		EM-S20G1B 12W ILI 18W ILI 24W	Crna

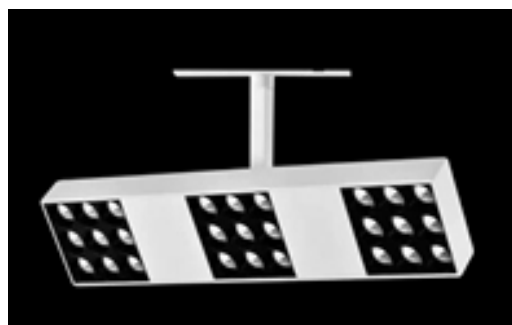
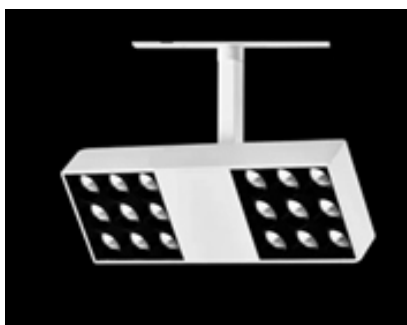


MAGNETNA ŠINSKA LED RASVJETA



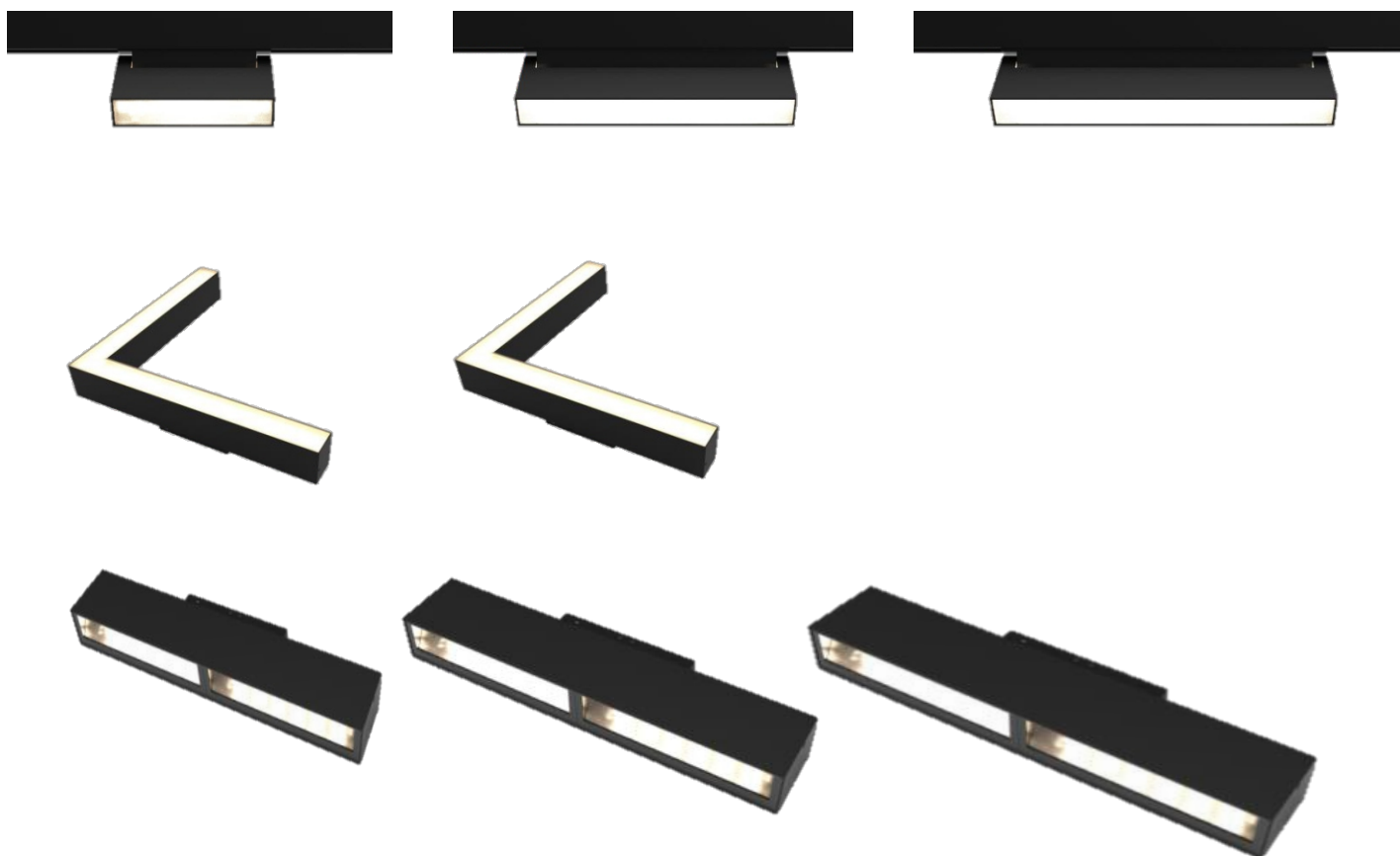
RB	OPIS	ŠIFRA	BOJA
1.	Dimenzija:	EM20-DFS-300 10W (3000K / 4000K)	Crna/ bijela
	300/ 600/ 900/ 1200 * 22* 25mm	EM20-DFS-600 20W (3000K)	Crna/ bijela
		EM20-DFS-900 30W (3000K)	Crna/ bijela
	113* 22* 25mm	EM20-DFS-1200 40W (3000K)	Crna/ bijela
2.	226* 22* 25mm	EM20-LB-6/12/18W	Crna/ bijela
	330* 22* 25mm		
3.	113*22 *55mm	EM20-LBM2-6/12/18W	Crna/ bijela
	226* 22* 55mm	3000 ILI 4000K	
	330* 24* 106mm		
	3000K 4000K		
	Kut osvjetljenja:24- 120°		

MAGNETNA ŠINSKA LED RASVJETA



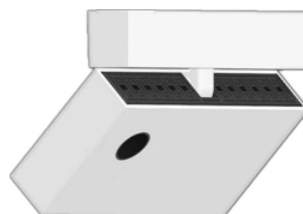
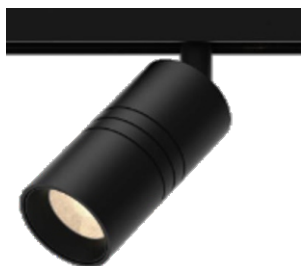
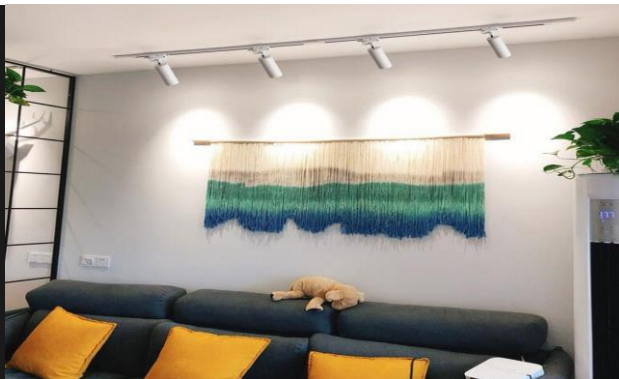
RB	OPIS	ŠIFRA	BOJA
1.	Dimenzija: 65*Š110*V25 mm 170*110*25 mm 280*110*25 mm	EM20-LBM3-9/ 18/ 27W 3000K	Crna/ bijela
2.		EM-S20G1-6/ 12/ 18W 3000 ILI 4000K	Crna/ bijela
3.		EM-S20G1-24/ 30W 3000K	Crna/ bijela
4.	112/220/328*22*45mm 3000K Kut svjetla: 24°	EM-S20G3- 12/ 18W 3000K	Crna/ bijela
5.		EM-S203-24/ 30W 3000K	Crna/ bijela

MAGNETNA ŠINSKA LED RASVJETA



RB	OPIS	ŠIFRA	BOJA
1.	Dimenzija: D/Š/V 113*22*55 mm 226* 22* 55 mm 330* 22* 55 mm	EM20-DFS2-6/12W 3000K ILI 4000K	Crna/ bijela
		EM20- DFS- 18W 3000K	Crna/ bijela
2.		EM20-DFS-90 16W	Crna/ bijela
3.	325* 305* 25 113/226/305* 22*55 3000K 4000K Kut svjetla: 120°	EM20-LBP-6/ 12/ 18W	Crna/ bijela

MAGNETNA ŠINSKA LED RASVJETA



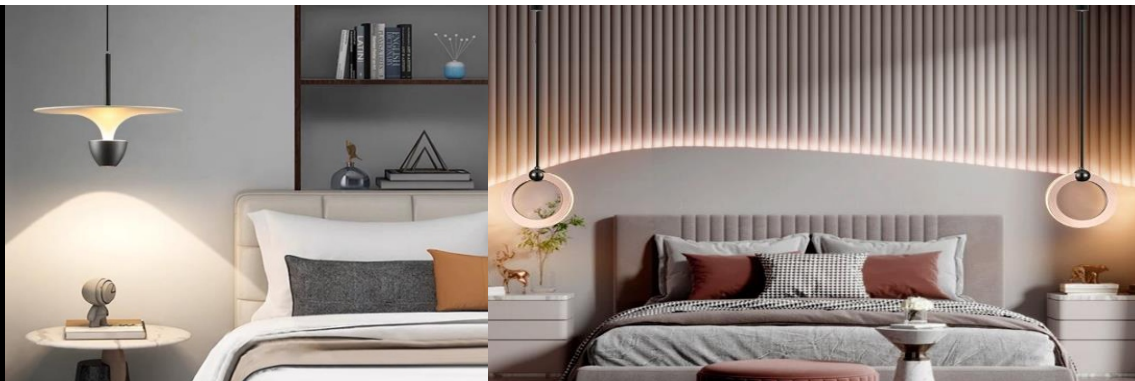
RB	OPIS	ŠIFRA	BOJA
1.	Dimenzija: Ø 30* 60 Ø30* 110 Ø 45* 90	EM20-TL2-3/5/7W	Crna/ bijela
		EM20-TL2-12/16/20W	Crna/ bijela
2.	Ø 45* 130 Ø 60* 110 Ø 60* 148	EM-S20B3-6/ 12W	Crna/ bijela
		EM-S20B1-6/ 12W	Crna/ bijela
3.	115*20mm/120*20mm 119*25*95/ 233*25*95mm 30* 60 mm 3000K Kut svijetla: 24°	EM-S20T1 2/ 4W 3000K	Crna/ bijela

MAGNETNA ŠINSKA LED RASVJETA



RB	OPIS	ŠIFRA	BOJA
1.	Dimenzija: Ø200* 33 mm φ26*300 ILI 600 mm RA≥80 φ60*300*1200 Φ150*35mm Φ60*300 3000K Kut osvjetljenja: 24 60 120°	EM20-HALO 12W	Crna/ bijela
2.		EM20-TB300 ILI 600	Bijela
3.		EM20-JZ2-10W ILI 24W	Crna
4.		EM20-JZ2-12W	Crna/ bijela
5.		EM20-MK 12W	Crna/ bijela
6.		EM-SP0P2 7W 3000K	Crna
7.		EM20-FM 9W 3000K	Crna/ bijela
		EM20-FM2 9W 3000K	Crna/ bijela

MAGNETNA ŠINSKA LED RASVJETA



RB	OPIS	ŠIFRA	BOJA
1.	Dimenzija: Ø 80 Ø 110 Ø 83*230 Ø 170 C 60*300*1200 3000K Kut svijetla: 120°	EM-TC003-1D 5/ 7W	Crna/bijela/zlatna
		EM-TC005-1D 5/ 7W	Crna/bijela/zlatna
		EM-TC005-1D 5/ 7W	Crna/bijela/zlatna
2.		EM-TC006-1D 5W	Crna/bijela/zlatna
3.		EM-TC010-1D 5W	Crna/bijela/zlatna
4.		EM-TC013-1D 5/ 7W	Crna/bijel/zlatna
5.		EM-S20P2- 7W	Crna/bijel

STROPNA LED RASVJETA



RB	OPIS	ŠIFRA	BOJA	
1.	Dimenzija: $\Phi 91 * 112 \text{mm}$ $\Phi 71 * 185 \text{mm}$ BRIDGELUX KUT SVJETLA 24°	EM-HY020 15W ILI 20W	Crna/ bijela	
2.		EM-GY020-12W	Crna/ bijela	
3.		EM-MN028 2*12W 24W	Crna	
4.		EM-MN029 2*9W 18W	Crna	
5.		EM-SL008 2*7W 14W	Bijela	
6.		EM-GY023	10W	Crna
7.		EM-GY023	10W	Bijela
8.		EM-GY016	10W	Crno zlatna
9.		EM-GY024	10W	Crna

VISILICE LED RASVJETA



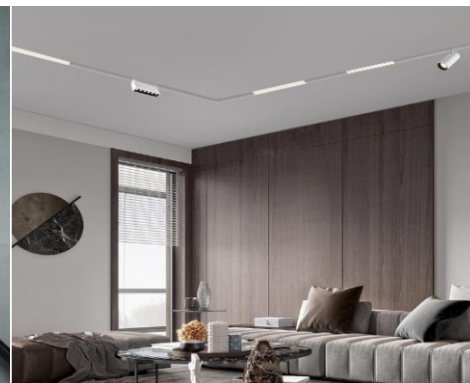
RB	OPIS	ŠIFRA	BOJA
1.	Dimenzija: RA 80 Ø 80 40* 300 mm Ø 80 Ø 83* 230 Ø 83* 230 40* 300 mm 3000K BRIDGELUX	EM20- JZ2 10W ILI 24W	Crna
2.		EM- TC003- 1D 5W ILI 7W	Crna/ bijela/ zlatna
3.		EM- TC005- 1D 5W ILI 7W	Crna/ bijela/ zlatna
4.		EM- S20P1- 7W ILI 12W	Crna
5.		EM- TCO10- 1D 5W ILI 7W	Crna/ bijela/ zlatna
6.		EM- TC013- 1D 5W ILI 7W	Crna/ bijela/ zlatna
7.		EM- S20P1 12W	Crna/ bijela
8.		EM- DBL2 10W	Crno zlatna
9.		EM- DBL1 10W	Crno zlatna

MAGNETNA ŠINA



RB	OPIS	ŠIFRA	BOJA
1.	Dimenzija: 1M ili 2M* 59.8* 46.5 DC48V DEBLJINA: 2.0 mm 1.5 mm	S20-BT07 ugradbena 1m/2m	Mat crna/ bijela
2.		S20-BT08 kompletno ugradbena 1m/2m	Mat crna/ bijela
3.		S20-BT11 nadgradna 1m/ 2m	Mat crna/ bijela
4.		S20-1- dvostrana 1m/2m	Mat crna/ bijela
5.		S20-2- zaobljena 1m/ 2m	
6.		S20-BT09 ugradbena 1.5mm 1m/ 2m	Crna

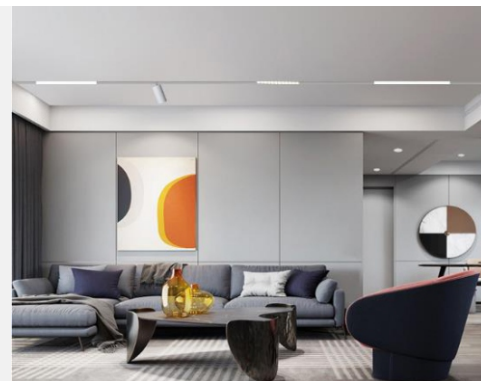
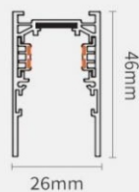
MAGNETNA ŠINA



RB	OPIS	ŠIFRA	BOJA
1.	4W DC48V Dimenzija: 1000 ili 2000* 59.8* 46.5 Veličina rupe: 30mm Debljina: 2mm	BT-2-KUT-11/12 konektor napajanja kutni	Crna/ bijela
2.		BT-1K-11/12 konektor napajanja kratki	Crna/ bijela
3.		BT-1D-11/12 konektor napajanja dugi	Crna/ bijela
4.		BT-3-11/12 trostruki konektor napajanja	Crna/ bijela
5.		BT27-1/2M-11/12 set	Crna/ bijela
6.		BT27-1M-11/ 12 set	Crna/ bijela

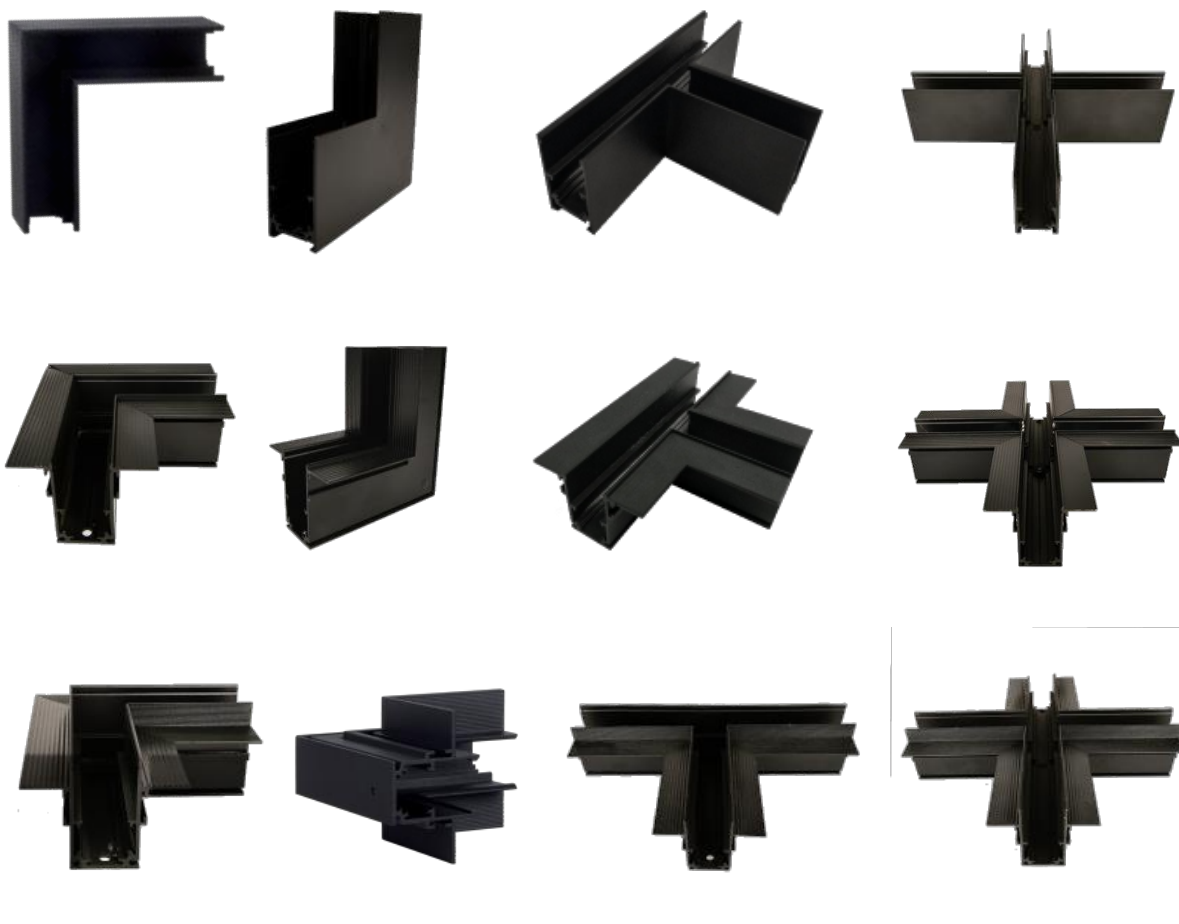
MAGNETNA ŠINA

NAPAJANJE I DODACI



RB	OPIS	ŠIFRA	BOJA
1.	Napajanje tračne šine Mean Well 100W, DCV48V	BT27-11 set kabla za <i>downlight</i>	Bijela
2.		BT26-11 konektor za površinsku montažu	Bijela
3.		BT20-CLIP-12 konektor	
4.	Napajanje tračne šine Mean Well 200W, DC48V	IRS-100-48V napajanje tračnice šine Mean Well	
5.		IRS-200-48V napajanje tračnice šine Mean Well	
6.		S20-BT100-11/12 Direktno napajanje tračne šine 100W	Crna/ bijela
7.		S20-BT200-11/ 12 direktn napajanje tračne šine 200W	Crna/ bijela

MAGNETNA ŠINA KONEKTOR

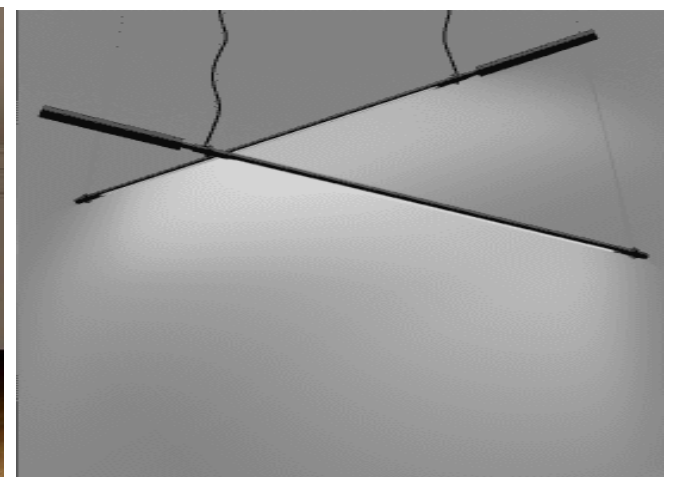


RB	OPIS	ŠIFRA	BOJA
1.	L konektori	R20-5U-11/12 konektor šine	Crna/ bijela
2.		S20-N-11/ 12 konektor šine	Crna/ bijela
3.		R20-5-Inner L-11/ 12 konektor šine kutni ugradbeni (unutarnji)	Crna/ bijela
4.		R20-5-Outer L-11/12 konektor šine kutni ugradbeni (vanjski)	Crna/ bijela
5.		R20-5-3channel-11/12 konektor šine (ugradbeni)	Crna/ bijela
6.		S20-3channel-11/12 konektor šine (nadgradni)	Crna/ bijela
7.		R20-4-4channel-11/12 konektor šine (ugradbeni)	Crna/ bijela

LUKSUZNA
DEKORATIVNA
RASVJETA



LUKSUZNA DEKORATIVNA RASVJETA NARUČUJE SE PROJEKTNO - ČEKANJE 2 MJESECA

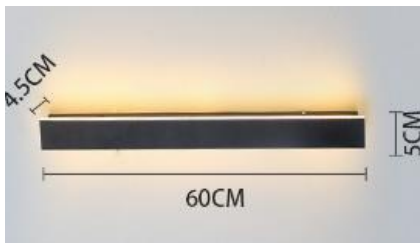
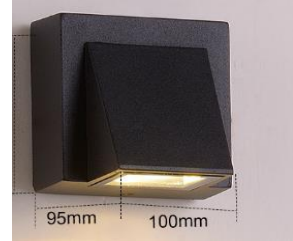
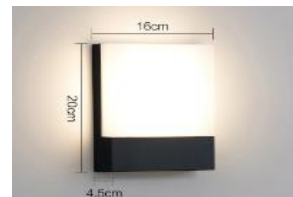
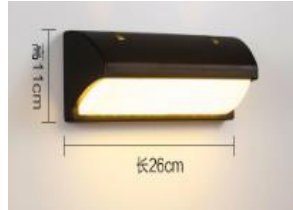
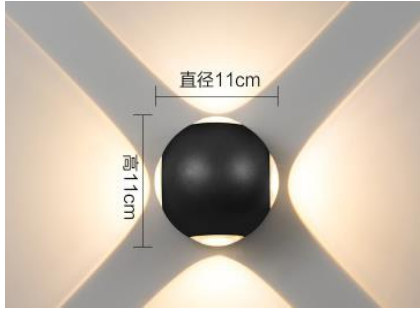


DEKORATIVNA RASVJETA

VANJSKA ZIDNA I VRTNA



LUKSUZNA DEKORATIVNA RASVJETA NARUČUJE SE PROJEKTNO - ČEKANJE 2 MJESECA

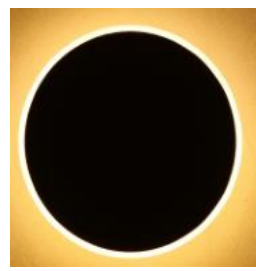
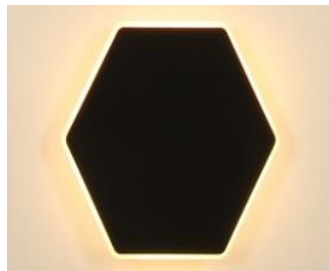
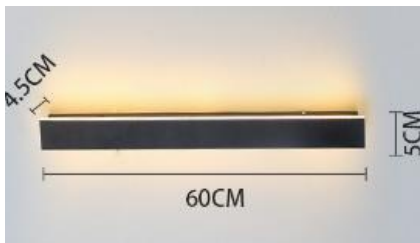
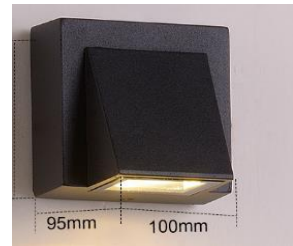
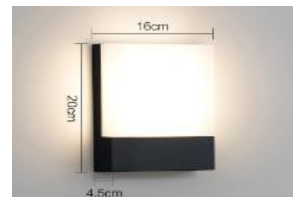
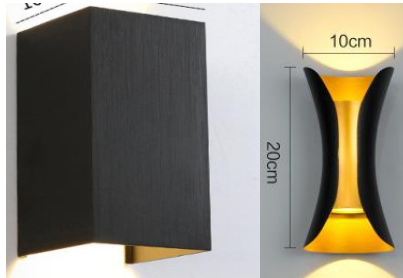
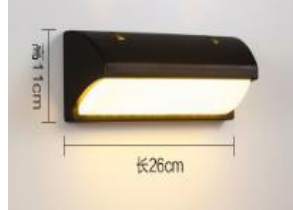
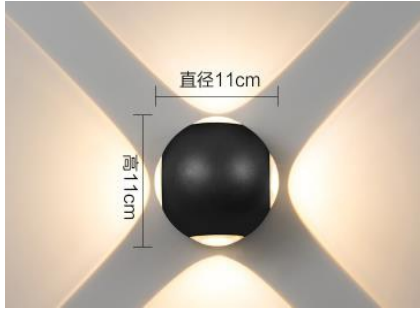


DEKORATIVNA RASVJETA

VANJSKA ZIDNA I VRTNA



LUKSUZNA DEKORATIVNA RASVJETA NARUČUJE SE PROJEKTNO - ČEKANJE 2 MJESECA



LED TRAKE



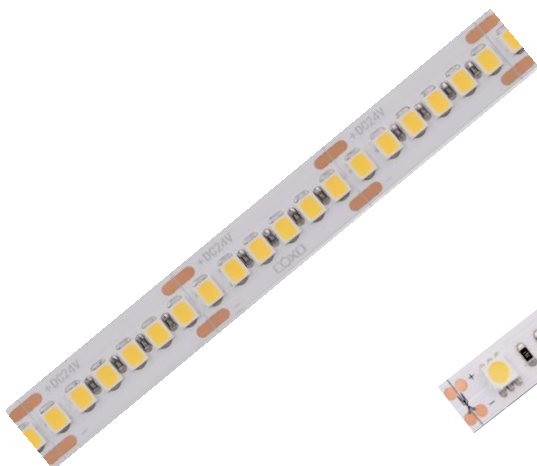
LED TRAKE



RB	OPIS	ŠIFRA	BOJA
1.	LED tip: SMD2835	A2835-60-30K-V12-NWP-W4.8 A2835-60-30K-V12-WP-W4.8	3000K
2.	Broj LED čipova : 60-120-240 kom/m	A2835-60-30K-V24-NWP-W4.8 A2835-60-30K-V24-WP-W4.8	3000K
3.	Boja: 3000/ 4000k Radni napon:12V/ 24V DC Snaga: 4.8/ 9.6/ 14.4/ 19.2 W/m	A2835-60-40K-V12-NWP-W4.8 A2835-60-40K-V24-WP-W4.8	4000K
4.	Ra> 92	A2835-120-30K-V24-NWP-W9.6 A2835-120-30K-V24-WP-W9.6	3000K
5.	Samoljepljiva traka: 3M 9495LE	A2835-120-40K-V12-NWP-W9.6 A2835-120-40K-V12-WP-W9.6	4000K
6.	IP Zaštita: IP20/ IP65/ IP67/ IP 68	A2835-240-30K-V24-WP-W19.2 A2835-240-30K-V24-NWP-W19.2	3000K

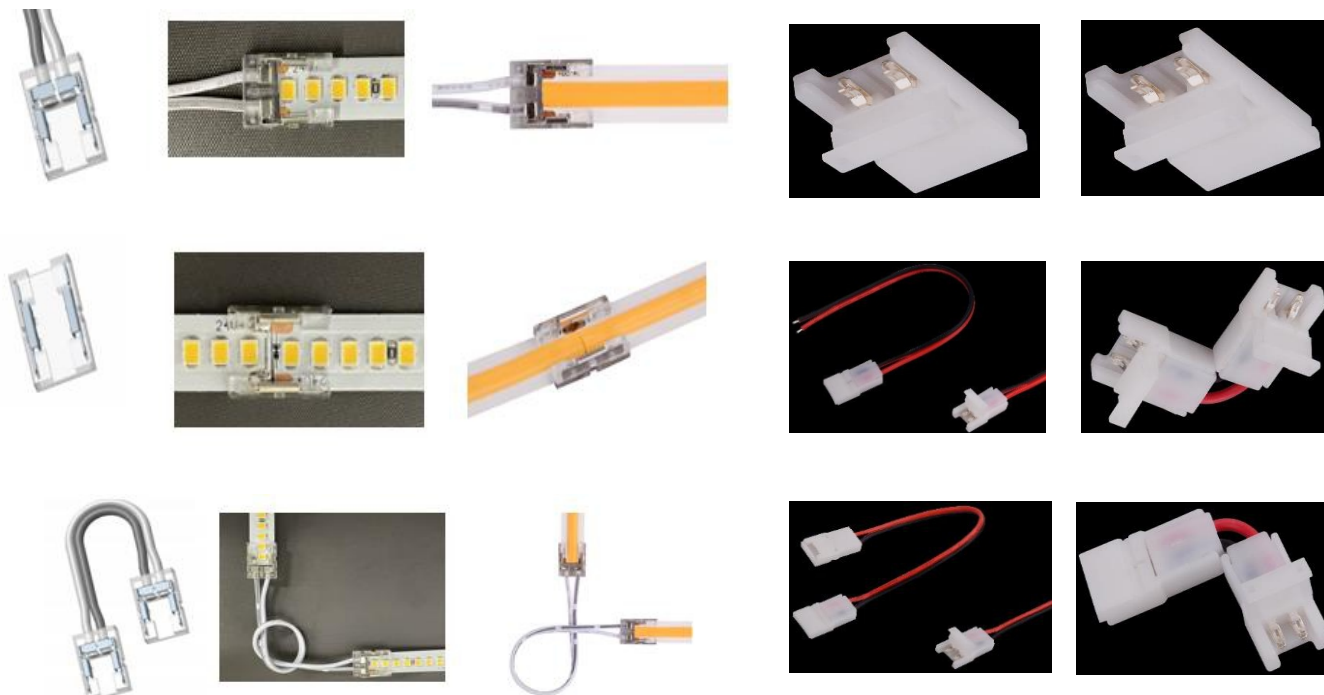
LED TRAKE

SMD & COB



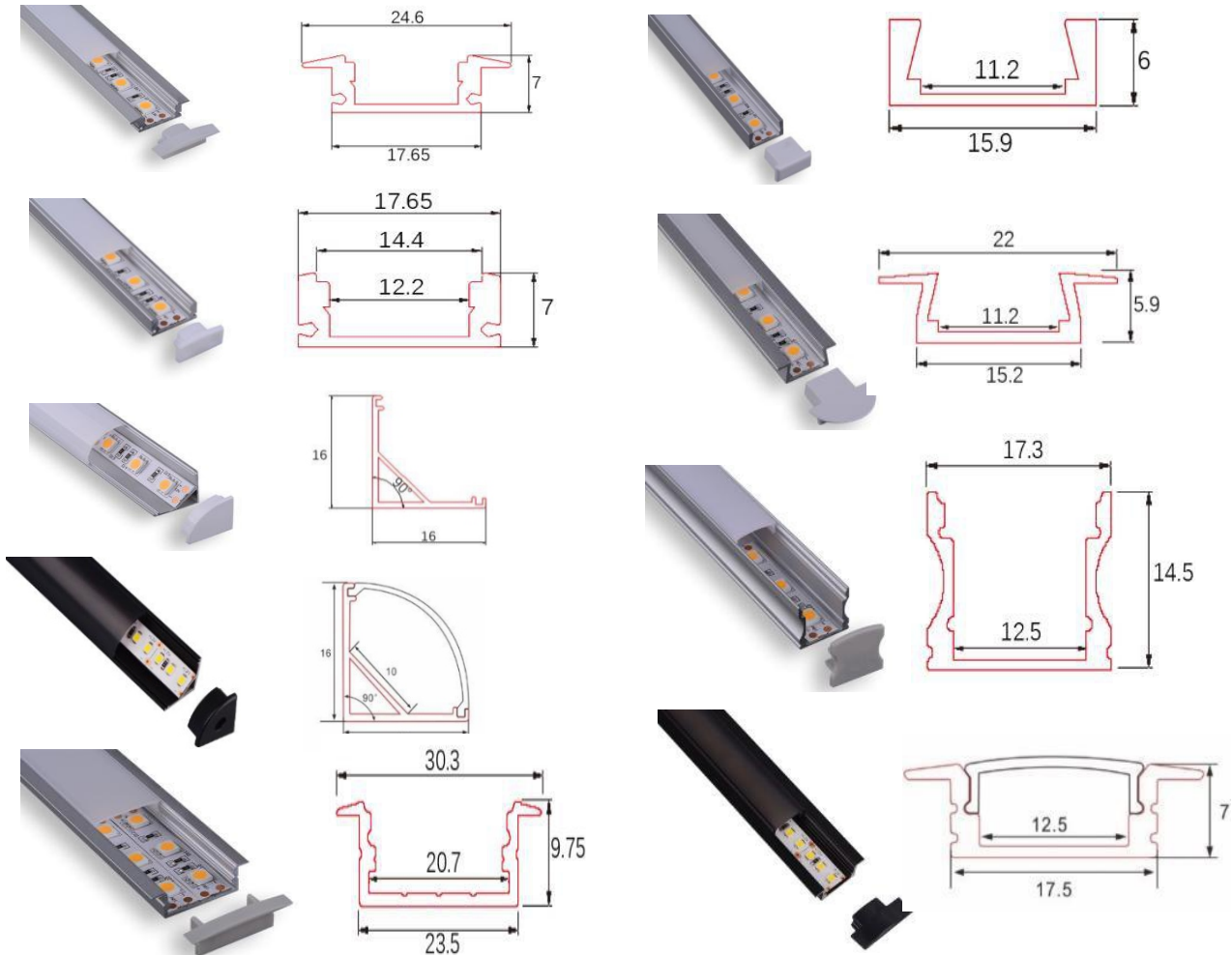
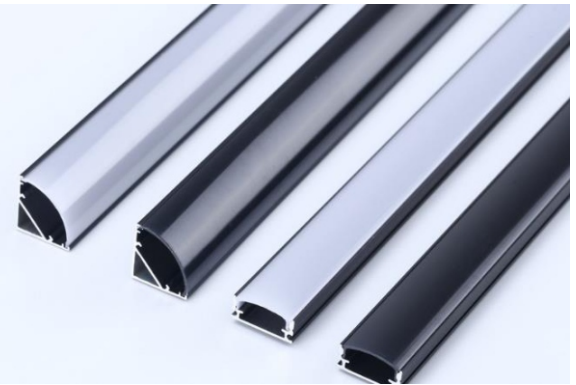
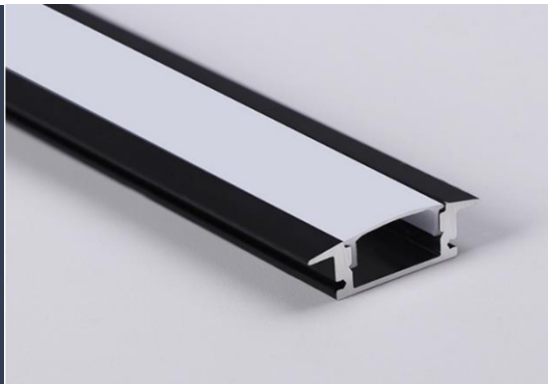
RB	OPIS	ŠIFRA	BOJA
1.	Broj LED čipova: SMD 60/240 kom/m COB 400/480/528 kom/m	A2835-240-40K-V24-NWP-W9.12 A2835-240-40K-V24-WP-W19.2	4000K
2.	Radni napon: 12/24V DC Snaga:	A5050-60-RGB-V12-NWP A5050-60-RGG-V24-WP	RGB
3.	SMD 14.4/19.2W/m COB 7/10W/m	A5000-480-40K-V24-R90-NWP-P8-2	4000K/3000K
4.	Ra > 80 Boja: 3000/ 4000K	A5000-528-40K-V24-R90-NWP-P10	4000/ 3000K
5.	Samoljepljiva traka: 3M 9495LE	A5000-400-40K-V24-R90-NWP-P8	4000/ 3000K
6.	IP Zaštita: IP20/ IP65/ IP67/ IP68	S5000-420-DRGB-V24-NWP-W14-P10-A2	DRGB

LED TRAKE KONEKTORI



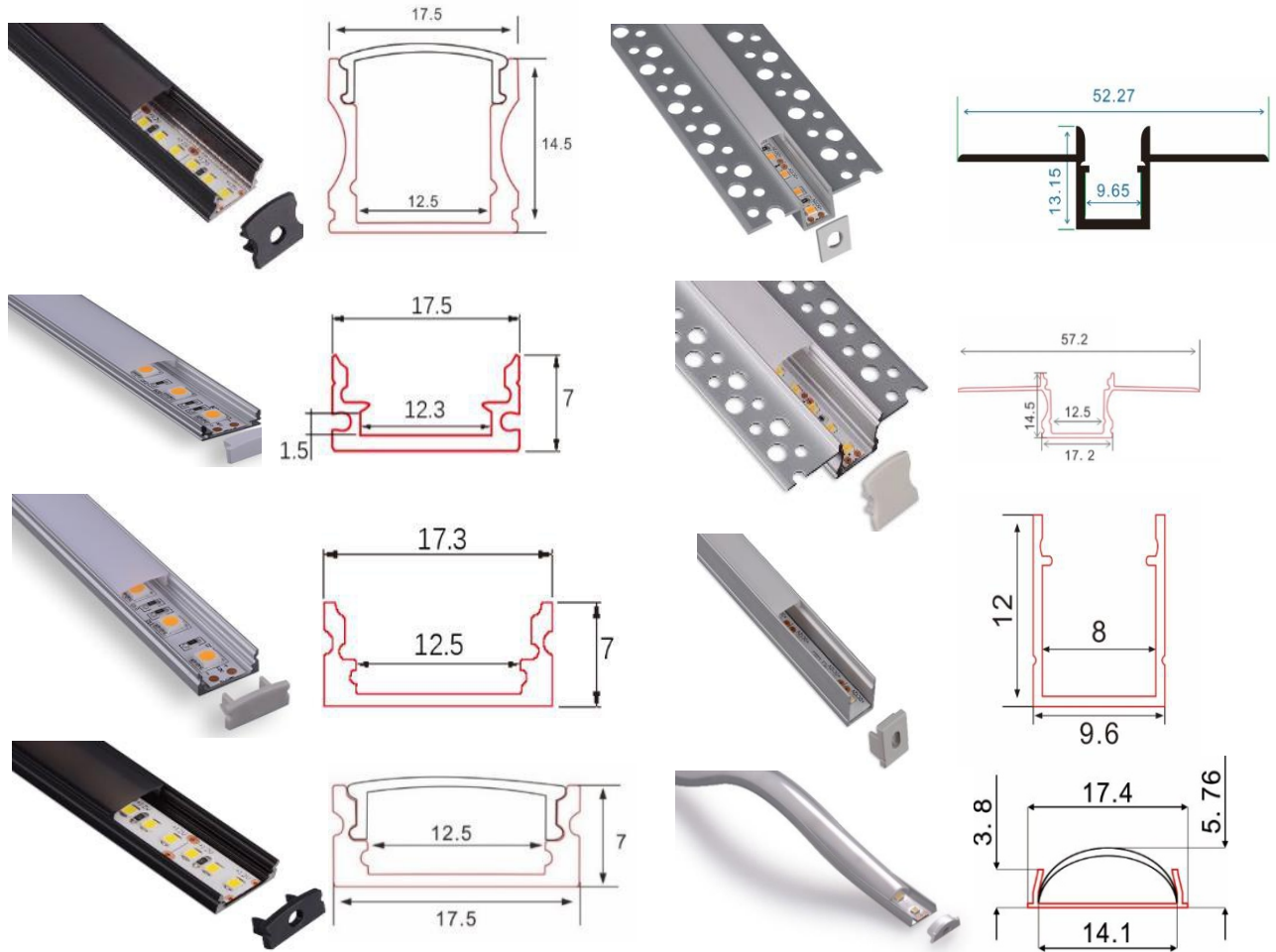
RB	OPIS	ŠIFRA	
1.	Povezivanja traka napajanje ili traka i traka	H-B2P-8 – Traka + traka	S2P-8 Traka + traka
2.		H-A2P-8 – Traka + napajanje	K2P-8 Traka + traka
3.		H-A2T-2P-8 Traka + traka	K2T-2P-8 Traka + traka
4.		H-B2P-10 Traka + traka	K2L-2P-8 Traka + traka
5.		H-A2P-10 Traka + napajanje	S2P-10 Traka + traka
6.		H-A2T-2P-10 Traka + traka	K2L-2P-10 Traka + traka

ALUMINIJSKI PROFILI



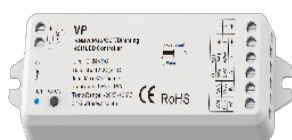
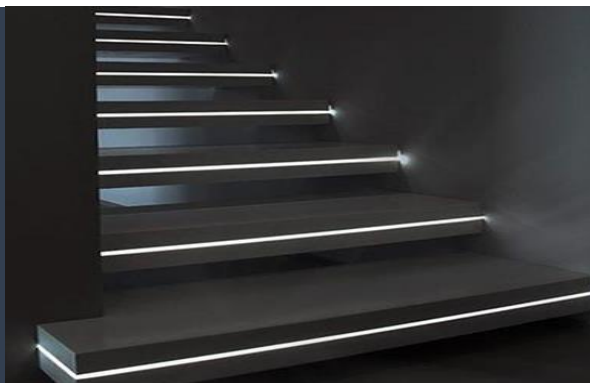
RB	OPIS	ŠIFRA	BOJA
1.	LED Aluminijski profili	C001- 7mm aluminijski led profil s rubovima 2m	Opal mat
2.		C002- 7mm aluminijski led profil 2m	Opal mat
3.		C003A- 7mm aluminijski led profil zaobljeni 2m	Crna ili bijela
4.		C003- B Kutni aluminijski led profil 2m	Opal mat
5.		C005- 7mm uvučeni aluminijski led profil s rubom 2m	Opal mat
6.		C007- 6mm aluminijski profil s rubom 2m	Opal mat
7.		C008- 6mm aluminijski led profil s rubom 2m	Opal mat
8.		C009- 7mm alu profil s rubom 2m	Opal mat
		C021-B crni alu. Led profil s rubom 2m	Crna

ALUMINIJSKI PROFILI



RB	OPIS	ŠIFRA	BOJA
9.	LED Aluminijski profili	C009B- Crni aluminijški led profil 2m	Crna
10.		C019- 7mm uvučeni alu. Led profil s rubovima	Opal mat
11.		C020- 7mm uvučeni alu. Led profil s rubom 2m	Opal mat
12.		C020-B 7mm crni alu. Led profil 2m	Opal mat
13.		C096- uradbeni alu. Led profil 2m	Opal mat
14.		C097- 7mm alu. Led profil uvučeni 2m	Opal mat
15.		C100- 8mm uvučeni alu. Led profil 2m	Opal mat
16.		C101- fleksibilni alu. Led profil 2m	Opal mat

KONTROLERI & DALJINSKI



RB	OPIS	ŠIFRA	SPECIFIKACIJE
1.	<p>RF LED Dimmer</p> <p>Radni napon: 5-36V DC</p> <p>Maksimalno opterećenje : 8A*1 CH</p> <p>Snaga : 5V<40W ,12V<96W 24V<192W, 36V<288W</p> <p>Napon: 12-48V 15A (12/24) 10A (36V/48V)</p> <p>Snaga : 12V<180W ,24V<360W 36V<360W, 48V<480W</p>	V1- RF LED Dimmer	5-36V
2.		VL1- L RF Led dimmer	12-48V
3.		V5-M RGB& RGBW kontroler 2.4G	30m
4.		RT1- Daljinsk dimmer 2.4G	30m
5.		R6-1 Daljinski dimmer 2.4G	30m
6.		R11- Daljinski dimer 2.4G	30m
7.		VL2- RF Led kontroler CCT	12-24V
8.		VL2- L RF Led kontroler CCT	12-39V
9.		V3- FR RGB kontroler	12-24V DC
10.		SC- Kontrol dots	12-24VDC

NAPAJANJE

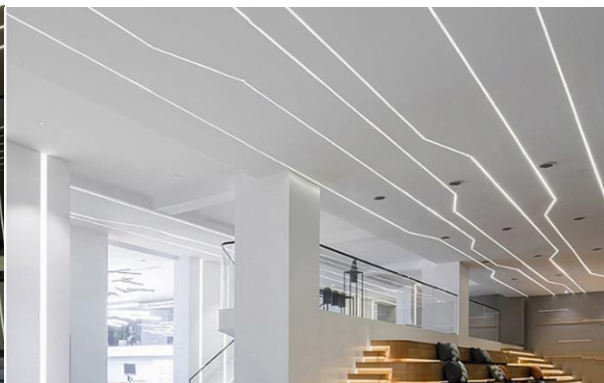
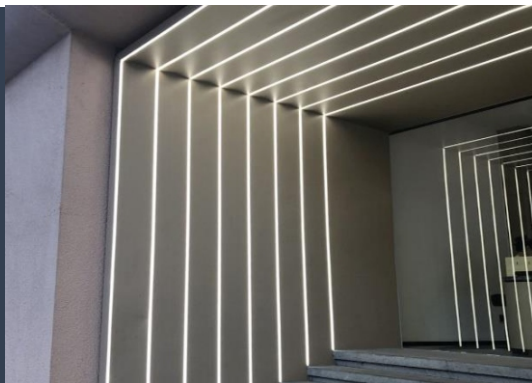
LED TRAKE



RB	OPIS	ŠIFRA	SPECIFIKACIJE
1.	Led napajanja: Minwell 36/50/75/100W 85-264V AC	LRS-35-12 – led napajanje	35W 85-264V AC
2.		LRS-50-12 – led napajanje	50W 85-264V AC
3.		LRS-50-24- led napajanje	50W 85-264V AC
4.		LRS-75-12- led napajanje	75W 85-264V AC
5.		LRS-75-24- led napajanje	75W 85-264V AC
6.		LRS-100-12- led napajanje	100W 85-264V AC
7.		LRS-100-24- led napajanje	100W 85-264V AC
8.		LRS-100-48- led napajanje	100W 85-264V AC
9.		LRS-150-12- led napajanje	110V/220V
10.		LRS-150-24- led napajanje	110V/220V
11.		LRS-200-12- led napajanje	110V/220V
12.		LRS-200-24- led napajanje	110V/220V
13.		LRS-200-48- led napajanje	110V/220V
14.		LRS-350-48- led napajanje	110V/220V

NAPAJANJE

LED TRAKE



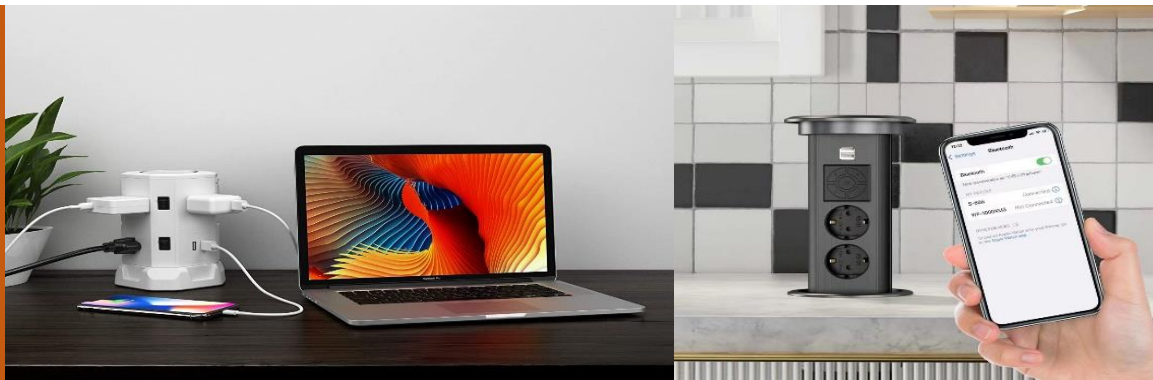
RB	OPIS	ŠIFRA	SPECIFIKACIJE
15.	Led napajanja: 60/100/150W 264V AC	LRS-350-12- led napajanje	110V/220V
16.		LRS-350-24- led napajanje	110V/220V
17.		LPV-60-12- led napajanje	60W 90-264V AC
18.		LPV-60-24- led napajanje	60W 90-264V AC
19.		LPV-100-12- led napajanje	100W 90-264V AC
20.		LPV-100-24- led napajanje	100W 90-264V AC
21.		LPV-150-12- led napajanje	150W 180-305V AC
22.		LPV-150-24- led napajanje	150W 180-305V AC

IZVLAČNE UTIČNICE



RB	OPIS	ŠIFRA	BOJA
1.	Izvlačne utičnice pneumatske/električne/ ručne	IU-1-12/12	Crna i crna
2.		IU-1-15/11	Sivo i bijela
3.	Promjer rupe za montažu 10,16 cm	IU-1-15/12	Siva i crna
4.		IU-2WBT-12/12	Crna i crna
5.	Ugradbena dubina do 38,01 cm	IU-2WBT-15/12	Siva i cna
6.		IU-2WBT-15/15	Siva i siva
	Izvlačna dužina Max 22,48		

IZVLAČNE UTIČNICE



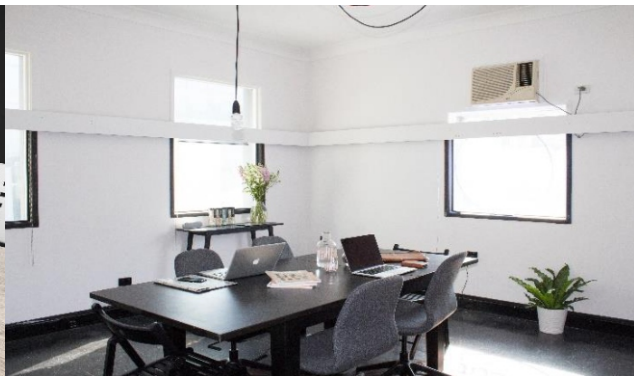
RB	OPIS	ŠIFRA	BOJA
1.	Izvlačne utičnice pneumatske/električne/ ručne	IU-4PW-11/11	Bijela
2.		IU-4PW-12/12	Crna
3.	Promjer rupe za montažu 12.00 cm	LS-3PEU 11/11 12/12	Crna/ bijela
4.		IU-3P- 15/11 i 15/12 +2USB	Sivo bijela/ sivo crna
5.	Ugradbena dubina do 15.00 cm	IU-5P-15/12 i 11	Siva i crna/ bijela
	Izvlačna dužina Max 8.90 cm		

IZVLAČNE UTIČNICE



RB	OPIS	ŠIFRA	BOJA
1.	Izvlačne utičnice Motorizirajuća Rotirajuća Klizna	LS-GS001-QI	Crna/siva
2.		LS-GS001/ GS001	Crna/siva
3.	Bežično punjenje punjenje USB A USB C	LS-GS255	Crna/ siva
4.		LS-GS301-QI/ GS301-QI I UTP	Crna/siva
5.	Promjer rupe za montažu 30-37cm Ugradbena dubina od 10-12cm	IU-8-12/15	Crno siva

IZVLAČNE UTIČNICE



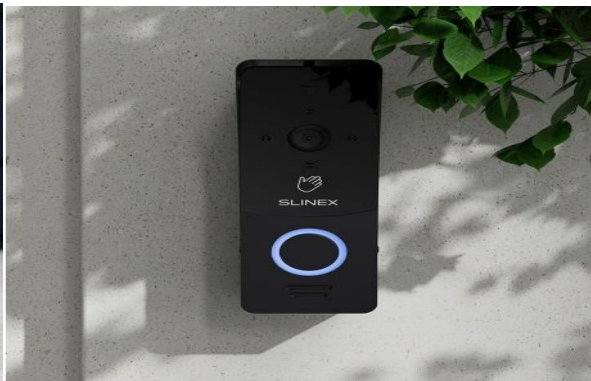
RB	OPIS	ŠIFRA	BOJA
1.	Izvlačne utičnice Fi60 Fi80 Pneumaska	LS-GS801 – Ugradbena fi80	Crna/ siva
2.		LS-GS261 Izvlačna	Crna/ bijela
	QI- BEŽIČNI PUNJAČ USB A USB C	LS-GS261-QI Izvlačna s bežičnim punjačem	Crna/ bijela
3.		LS-801-PVC 12 i 11	Crna/ bijela
4.	Ugradbena dubina od 10-35cm	LS-801-QI 12 s bežičnim punjačem	Crna

IZVLAČNE UTIČNICE



RB	OPIS	ŠIFRA	BOJA
1.	Izvlačne utičnice Pneumaska Ručna Podna samostojeća QI- BEŽIČNI PUNJAČ USB A USB C Bluetooth	LS- 238- BTQI- 12 Bluetooth	Crna/ bijela
2.		LS- 238- QI- 12 s bežičnim punjačem	Crna/ bijela
3.		LS-237-QI 15 i 12 s bežičnim punjačem	Siva/ crna
4.		LS-501-12	Crna
		LS-222-12	Crna/ siva

PORTAFON VANJSKE JEDINICE



RB	OPIS	ŠIFRA	BOJA
1.	2MP kamera AHD,CVBS LED osvjetnje tipkovnice Kut gledanja od 74-150° Touch tipkovnica ili Beskontaktno pokretanje poziva	ML-20TLHD	CRNA
2.		ML-20CRHD	CRNA/ZLATNA/ILI SIVA
3.		ML-20HD	CRNA/SIVA
4.		ML-30CR	CRNA
5.		ML-15HD	CRNA ZLATNA SIVA
6.		ML-16HD	CRNA
7.		ML-17HD	CRNA

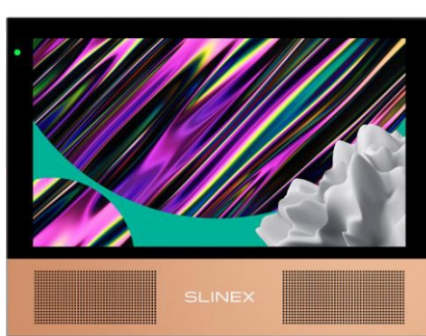
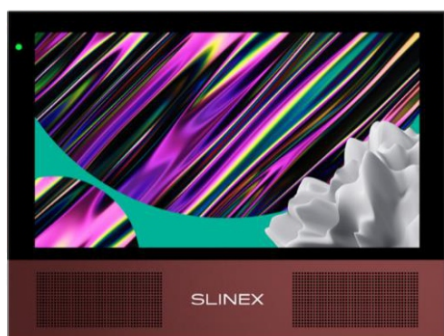
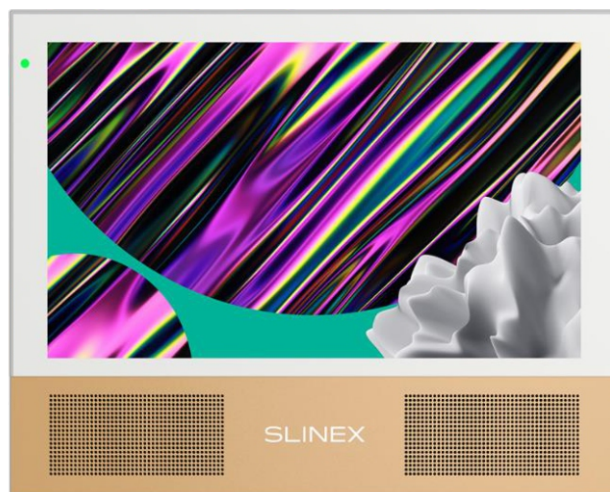
PORTAFON VANJSKE JEDINICE



RB	OPIS	ŠIFRA	BOJA
1.	Portafon vanjske jedinice stan/višestambene zgrade 1- 32 korisnika Površinska montaža Aluminij i akril -40 do +65 C Čitači kartica	MA-01CRHD	Brušeni aluminij
2.		MA-02CRHD	Brušeni aluminij
3.		MA- 04CRHD	Brušeni aluminij
4.		MA-08	Brušeni aluminij
5.		MB-06CRHD/ MB-08CRHD	Brušeni aluminij
6.		MB-16CRHD	Brušeni aluminij
7.		MB-24CRHD/ MB-32CRHD	Brušeni aluminij

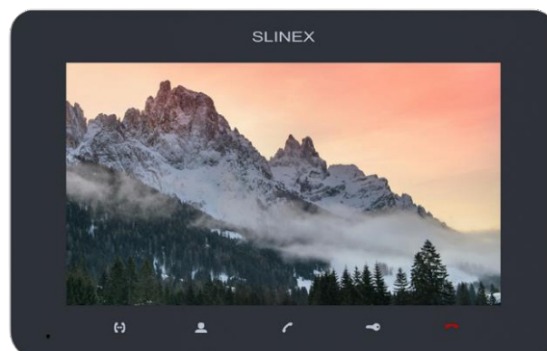
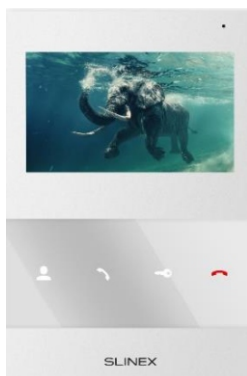
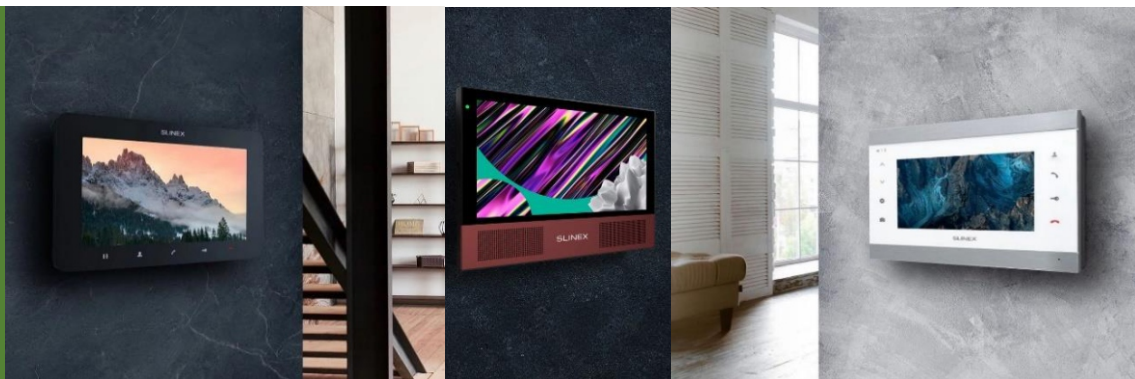
PORTAFON

UNUTARNJE JEDINICE



RB	OPIS	ŠIFRA	BOJA
1.	Slinex Sonik serija dolazi u crnoj i bijeloj boji uz dvije zamjenjive prednje ploče. IPS 7"/10" zaslon na dodir LED indikator u 3 boje AHD, TVI, CVI Senzor pokreta 176x133x20mm	SONKI 7 CLOUD 7"	Crna/ bijela
2.		SONIK 7 7"	Crna/ bijela
3.		SONIK 10 10"	Crna/ bijela

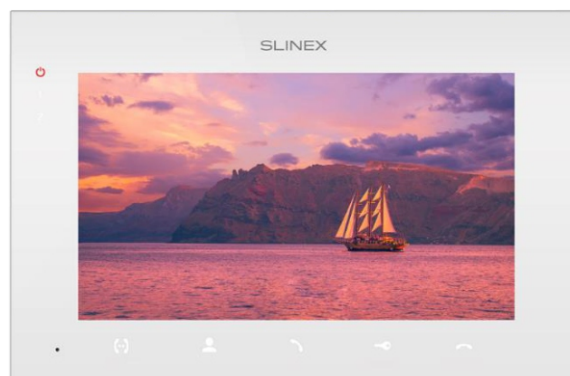
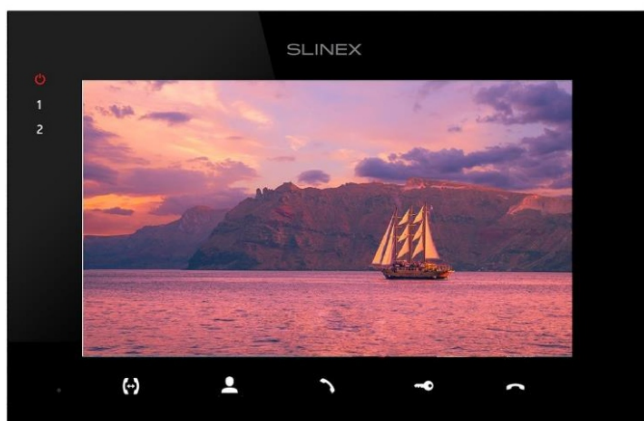
PORTAFON UNUTARNJE JEDINICE



RB	OPIS	ŠIFRA	BOJA
1.	7"- 10" ekran i tipke na dodir AHD, CVBS, TVI, CVI IPS/TFT ekran 16:9 SD kartica do 64GB -10 do +55C	SL-10MHD	Crna/ bijela
2.		SQ-04	Crna/ bijela
3.		SQ-04M	Crna/ bijela
4.		SM-07MN	Bijela/ siva
5.		SM-07MHD	Bijela/ siva

PORTAFON

UNUTARNJE JEDINICE



RB	OPIS	ŠIFRA	BOJA
1.	7" - 10" IPS/ TFT ekran i tipkovnicom na dodir PAL/NTSC/AHD,TVI, CVI (720p,1080p) Detektor pokreta Individualna melodija zvona	SL-07IPHD	Crno siva, bijelo siva
2.		SL-10IPHD	Crna
3.		SQ- 07MTHD	Bijela

WI-FI SMART DIGITALNI TERMOSTATI



*SVI TERMOSTATI IZ PONUDE IMAJU OPCIJU SPAJANJA PODNO GRIJANJE, PLINSKO GRIJANJE, VENILOKONVEKTORE I DIZALICU TOPLINE

RB.	OPIS	ŠIFRA	BOJA
1.	Svi bojleri imaju raspon temperature 5–35°C Montažna kutija je Ø 60 s rupicama za vijke IP25 Dimenzije: 90x130mm 86x86mm	LS-8000-GA/GB/GC	Bijela/ crna/ siva
2.		LS-6000-GA/GB/GC	Bijela/ crna/ siva
3.		LS-2000-GA/GB/GC	Crna
4.		LS-7000- GA/GB/GC	Crna/ bijela/ zlatna
5.		LS-003-GA/GB/GC	Bijela/ crna

PAMETNE BRAVE

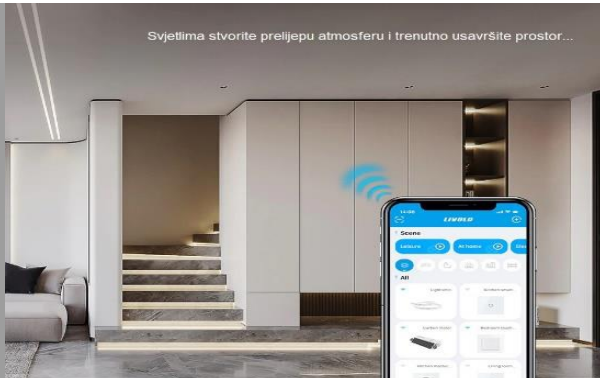


RB	OPIS	ŠIFRA	BOJA
1.	Livolo smart brave imaju opcije WiFi upravljanja aplikacijom, otključavanje na otisak prsta, lozinkom, privjeskom i/ili karticom.	VL-SHL000	Crna
2.		VL-SHL010	Crna
3.		VL-SHL009	Crna
4.	Imaju opciju sigurnosnog samozaključavanja kao i mogućnost spajanja na eksternu bateriju.	VL-SHL013	Crna
5.		VL-SHL002	Siva/ crna
6.	Opcija „snimanje” Vam omogućuje da putem aplikacije imate uvid ulaska i izlaska registriranih korisnika	VL-SHL007	Siva aluminij
7.		VL-SHL008	Siva aluminij

DODATNA OPREMA

Svjetlima stvorite prelijepu atmosferu i trenutno usavršite prostor...

Programabilna regulacija trakastih zavjesa i žaluzina...



LIVOLO



LIVOLO



LIVOLO



RB	OPIS	ŠIFRA	OPCIJA
1.	WiFi motor za zavjese		Sa vodilicom
2.	Motor za trakaste zavjese APP	VL-XJ001	Smart opcija
3.	Smart IP sigurnosna kamera		HD1080P
4.	Senzor zvuka i svjetlosti	VL-FCJZ-2WP	Smart opcija
5.	IP65 Vodootporna LED traka	VL-XL001	2M RGB
6.	Digitalni ventil za radijator		Smart opcija

Kontrola 27 električnih krugova

kontrolirajte svaki kutak po vašoj želji...

DODATNA OPREMA

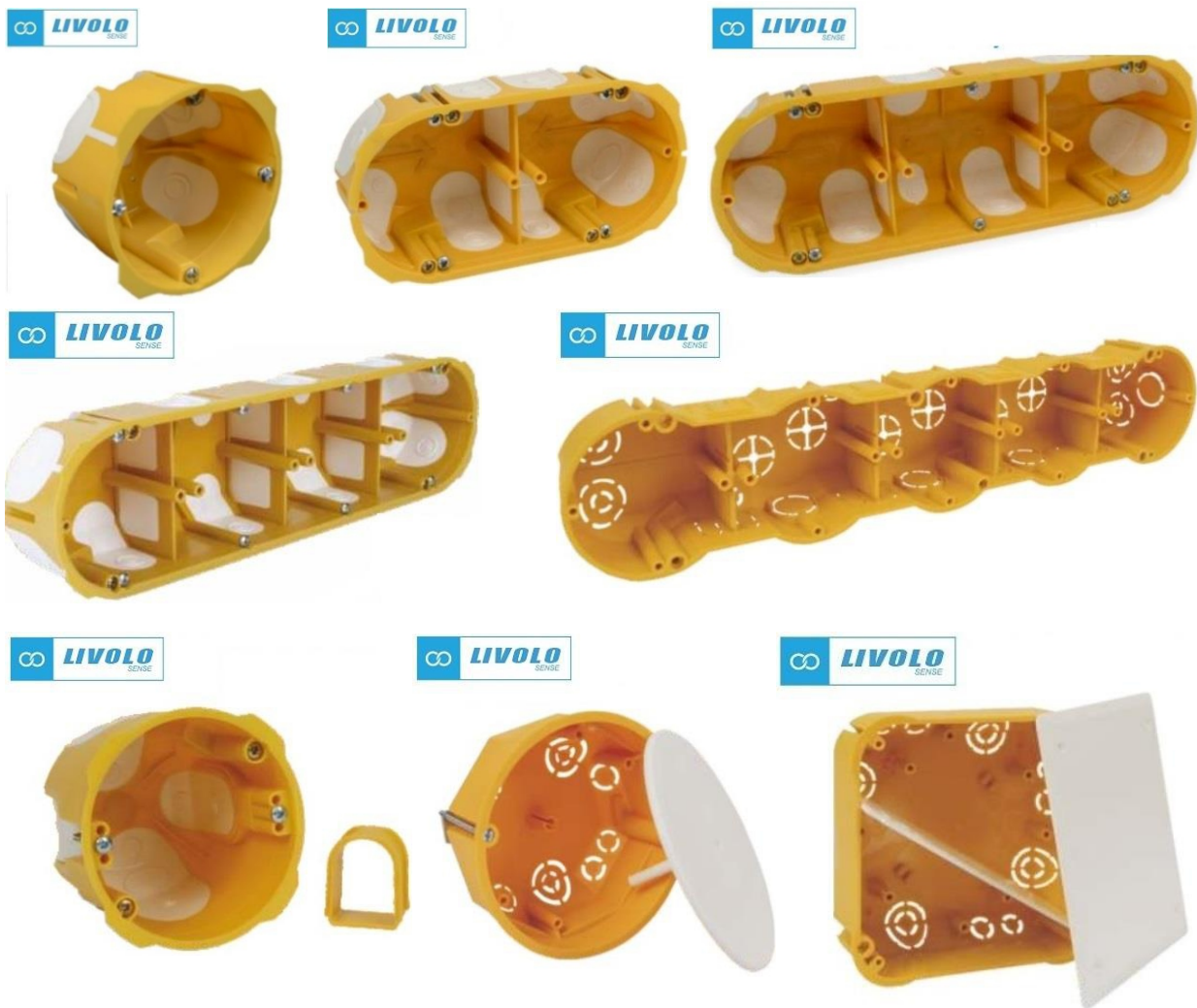
DALJINSKI, KUTIJE,
ADAPTER



RB	OPIS	ŠIFRA	NAPOMENA
1.	Svjetlosni adapter	PJ01	32x117x12
2.	Daljinski mali	RMT-02	3 ON + 1 ALL OFF
3.	Daljinski veliki	RMT-04	30m
4.	Kutija	80WSMB	80x80
6.	Kutija	118-WSMB	118x72

DODATNA OPREMA

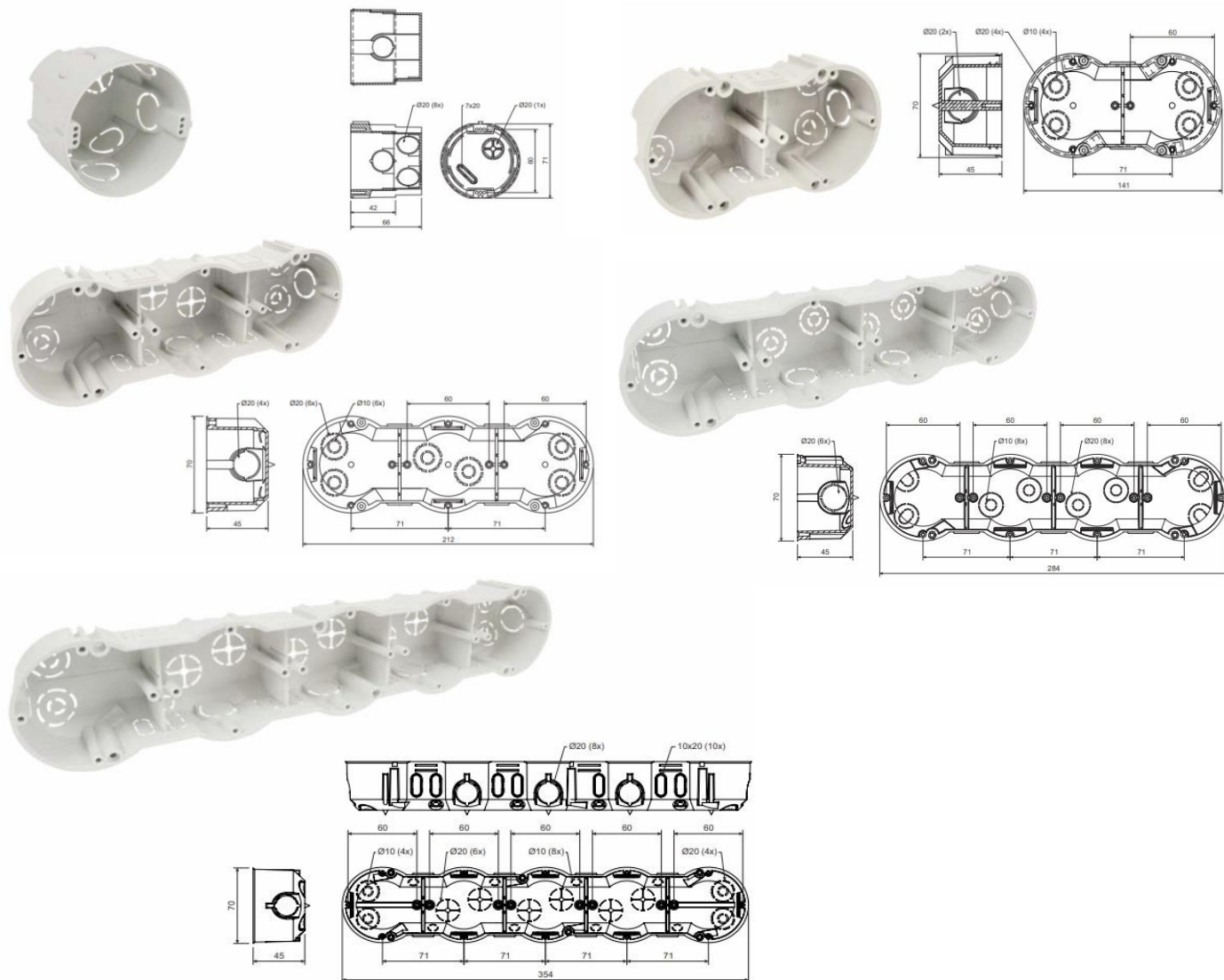
UGRADBENE KUTIJE SUHI ZID



RB	OPIS	ŠIFRA	NAPOMENA
1.	Kutija 1M	LS-SZ-1M	Kutije imaju gumene uvednice te se lako putem pina označavaju na gips kartonskim podlogama Ø70 Ø105 116*116
2.	Kutija 2M	LS-SZ-2M	
3.	Kutija 3M	LS-SZ-3M	
4.	Kutija 4M	LS-SZ-4M	
5.	Kutija 5M	LS-SZ-5M	
6.	Kutija nizajuća 70mm	LS-SZ-N1	
7.	Kutija razvodna R105	LS-SZ-R105	
8.	Kutija razvona 116*116	LS-SZ-R116	

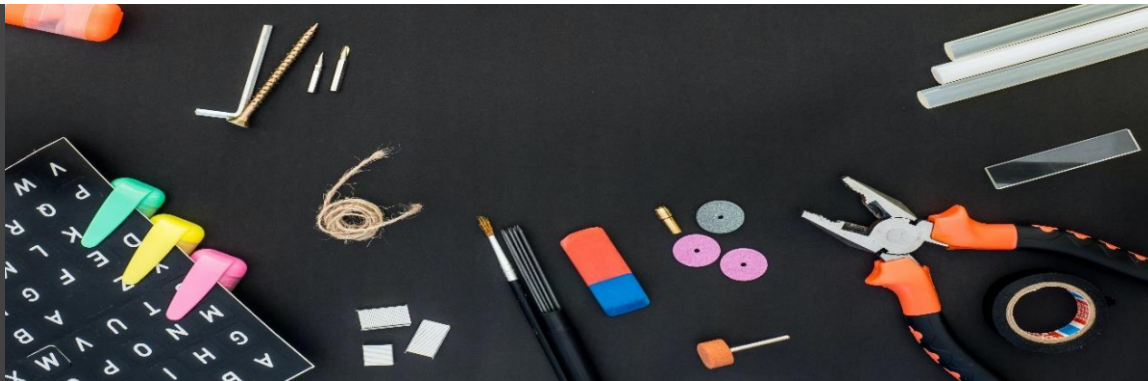
DODATNA OPREMA

UGRADBENE KUTIJE
ČVRTI ZID

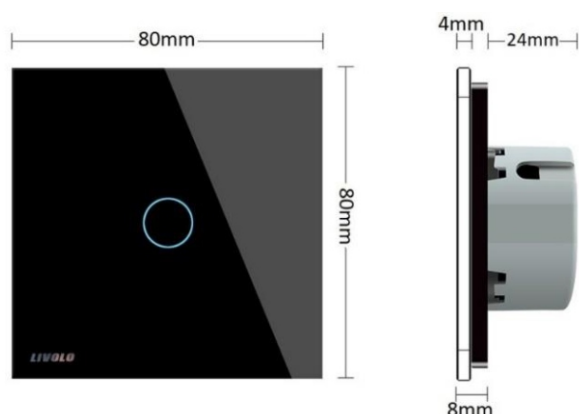


RB	OPIS	ŠIFRA	NAPOMENA
1.	Kutija 1M	LS-ZZ-1M	Kutije navedenih dimenzija su za ugradnju u čvrsti zid
2.	Kutija 2M	LS-ZZ-2M	
3.	Kutija 3M	LS-ZZ-3M	
4.	Kutija 4M	LS-ZZ-4M	
5.	Kutija 5M	LS-ZZ-5M	

TEHNIČKI PARAMETRI

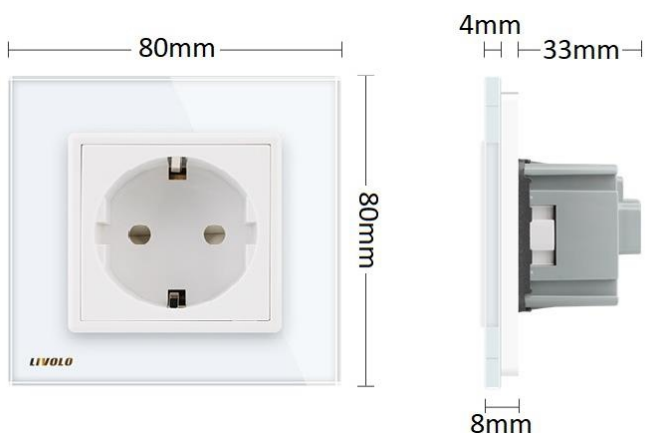


PERKIDAČ



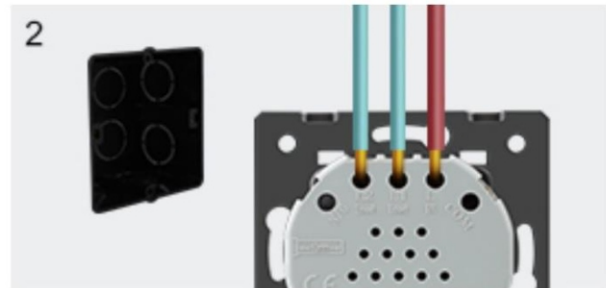
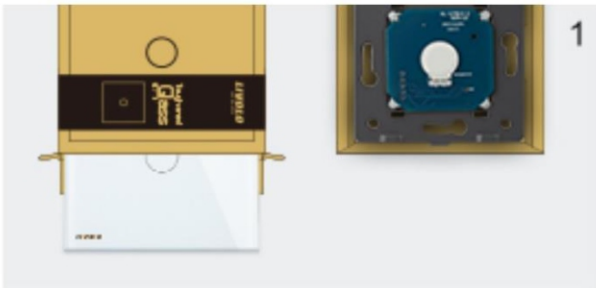
1. **Dimenzija:** 80mm*80mm*32mm (dubina baze u zidu iznosi 24mm)
2. **Napon:** AC 110 - 250V / 50Hz – 60Hz
3. **Najveći dopušteni napon:** 5A
 - Prekidač za regulaciju osvjjetljenja: 2A
 - Prekidač za nisko opterećenje: 2A
4. Snaga učitavanja: 15W – 1000W
5. Prekidač za regulaciju osvjjetljenja: 15 - 500W napona
Prekidač za nisko opterećenje: 1 - 500W napona
6. Potrošnja energije: <0.1 mA,
7. Radni uvjeti : -30 – 70 °C, manje od 95% vlage

UTIČNICA



1. **Dimenzija:** 80mm*80mm*41mm (dubina baze u zidu iznosi 33mm),
2. **Napon:** AC 110 - 250V / 50Hz – 60Hz,
3. Najveća dopuštena jačina el. Struje: 16A ,
6. **Radni uvjeti :** -30 – 70 °C, manje od 95% vlage,
7. Težina: 220g

DIJAGRAM SPAJANJA/ UPUTSTVA ZA INSTALACIJU



KORACI INSTALACIJE:

- otvaranje paketa,
- spajanje žica,
- montaža u ugradbenu kutiju
- postavljanje staklenog panela

Proizvođač ne snosi odgovornost za štetu nastalu prilikom lošeg ili ne stručnog rukovanja.

Garancija vrijedi samo kada je za postavljanje Livolo programa angažirana stručna osoba (električar) koja slijedi pravila i upute o postavljanju.

Prije postavljanja prekidača i utičnica **OBAVEZNO SE MORA** isključiti napajanje u prostoru gdje se postavlja, a ožičenje se provodi prema shemama spajanja koje dolaze u pakiranju.

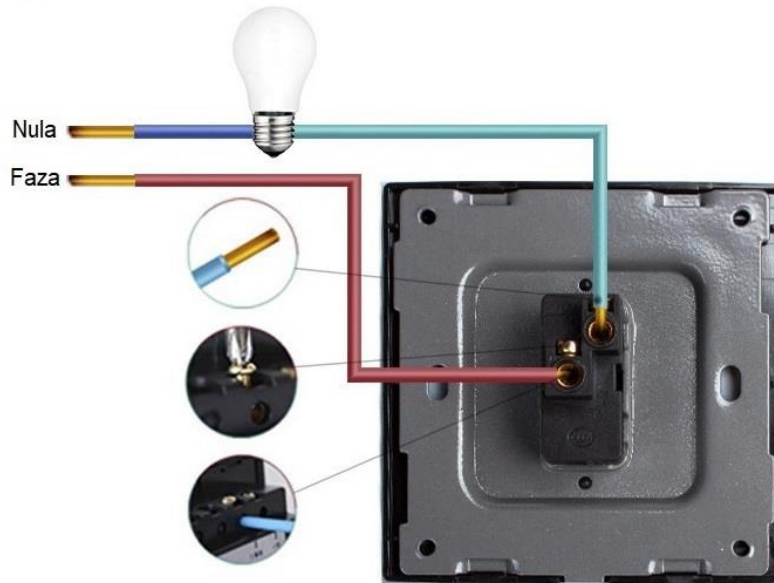
Razmak između vijaka je 60mm, u nizajući sistem je 72-75mm. Dubina instalacijske kutije je 65mm.

Ako je testiranje rada prekidača odrađeno bez staklenog panela potrebno je ponovno isključiti napajanje prije postavljanja panela na bazu prekidača. Nakon postavljanja panela uključite struju da se prekidač kalibrira za neometan rad.

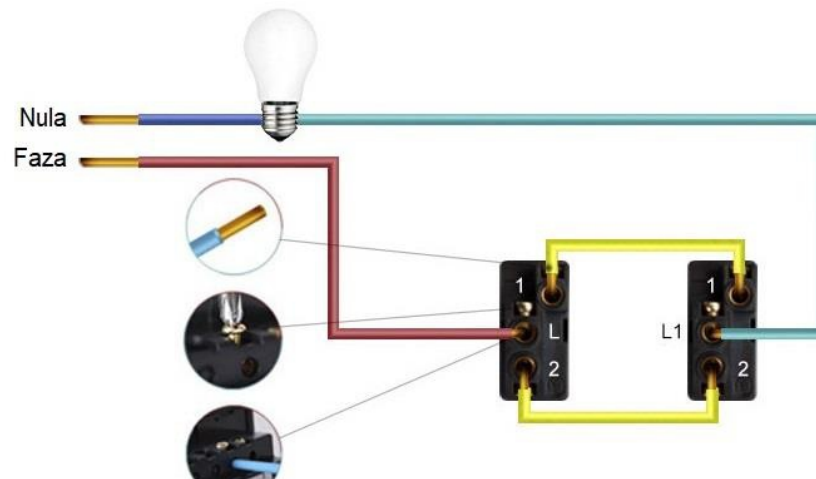
DIJAGRAM SPAJANJA/ PREKIDAČA- SKLOPKE



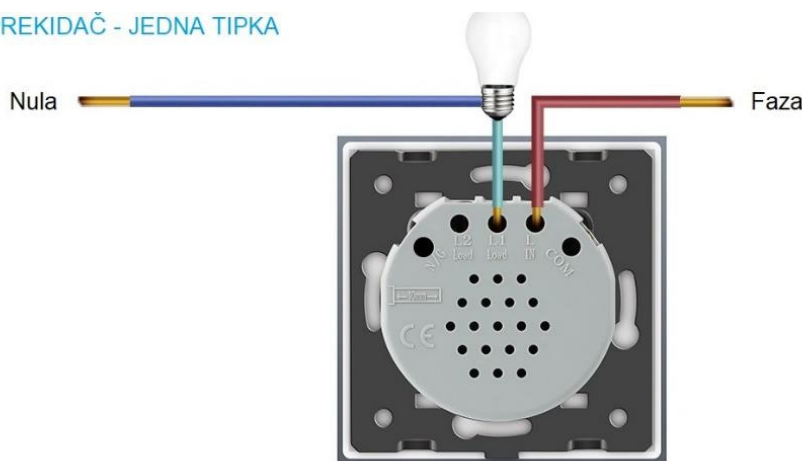
Dijagram ožičenja za mehanički prekidač



Dijagram ožičenja za dvosmjerni (izmjenični) prekidač



PREKIDAČ - JEDNA TIPKA



DIJAGRAM ZA MONTAŽU DODIRNOG PREKIDAČA-SKLOPKE

- Isključiti napajanje (struju)
- Spojiti žice u odgovarajuće utore kako je naznačenu u slikama iz sljedećih primjera (ovisno o modelu prekidača),
- Postaviti prekidač u instalacijsku kutiju pomoću dva vijka koje ste dobili s prekidačem,
- Na bazu prekidača montirati stakleni panel,
- Uključiti napajanje te pričekati 5-10 sekundi da se prekidač kalibrira.

UPUTE ZA RAD JEDNOSMJERNOG PREKIDAČA:

- Dodirnite prekidač kako bi upalili lampu (u ovom slučaju pozadinsko osvjetljenje prekidača je crvene boje), za gašenje lampe ponovo dodirnite prekidač (kod ugašenog svijetla pozadinsko osvjetljenje prekidača je plave boje).

UPUTE ZA RAD VREMENSKOG PREKIDAČA (s brojačem):

- Dodirnite prekidač kako bi upalili lampu koja će se automatski ugasi nakon 30 sekundi,
- Ako želite produžiti vrijeme rada lampe ponovo dotaknite prekidač dok je lampa upaljena i dobiti će te potvrdu u obliku svjetlosnog signala na pozadini prekidača..

UPUTE ZA RAD PREKIDAČA ZA RAZINU OSVJETLJENJA (dimmer/potenciometar):

- Dotaknite prekidač za paljenje ili gašenje lampe.
- Dotaknite i zadržite za smanjenje/povećanje razine svjetlosti.
- Pomoću ugrađene memorije lampa pamti razinu svijetla od zadnjeg paljenja.

Važna napomena:

dimmer prekidač radi samo s lampama koje podržavaju rad prekidača s razinom osvjetljenja (oznake „Dimmable” ili „zatamnjena lampa”).

- Snaga lampe ili strujnog kruga mora biti manja od 500W, normalno je da se prekidač malo zagrije dok je lampa upaljena.
- Detaljniji opis i pomoć pri instalaciji imate na <http://www.livolo.hr/upute-za-ugradnju/>, gdje uz dijagrame spajanja imate i video uputstva.

DIJAGRAM OŽIČENJA ZA DVOSMJERNI (IZMJENIČNI) PREKIDAČ:

- Za dvosmjerni prekidač je dovoljna jedna linija,
- Lampa se može spojiti na bilo koji izlaz prekidača L1/L2,
- Na prekidačima povežite L sa L, COM sa COM (komunikacijski spoj), s tim da se u jedan L ulaz spaja Faza

Koraci za sinkronizaciju dvosmjernog prekidača:

- Dotaknite jedan prekidač i zadržite pritisak 5 sekundi i čut će te zvučni signal (DI) te pozadinsko svjetlo bljesne nakon čega pustite prekidač,
- Dotaknite drugi prekidač, kada pozadinsko svjetlo bljesne uspješno ste sinkronizirali (uparili) prekidače,

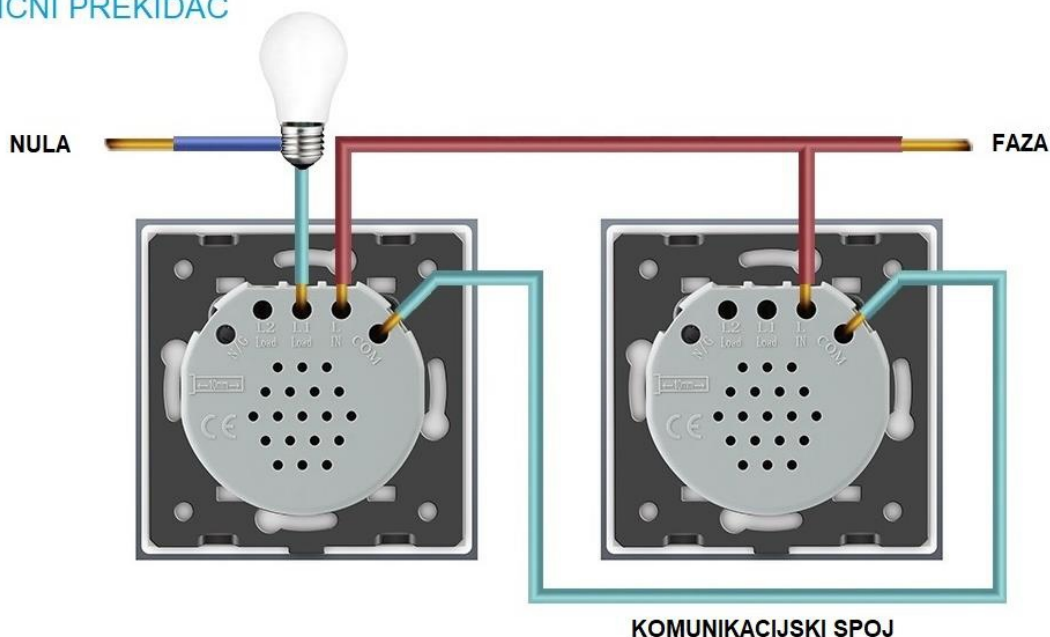
Kod križne rasvjete, ponovite prvi korak, no nakon zvučnog i svjetlosnog signala dotaknite treći prekidač kako bi formirali vezu tri prekidača.

- Za poništavanje bilo koje sinkronizacije na prekidačima držite tipku 10 sekundi, kada čujete dva zvučna signala ili kada pozadinsko svjetlo 2 puta bljesne sinkronizacija je uspješno prekinuta, isto vrijedi i za sinkronizaciju s daljinskim upravljačem.

Napomena:

- Ne spajajte više od 3 dvosmjerna prekidača u strujni krug (križna rasvjeta),
- Ukupna snaga svih spojenih dvosmjernih prekidača ne smije prelaziti 2000W,
- Udaljenost između A i B strana na ne smije biti veća od 30m,
- Ako prekidač i lampa nisu spojeni prekidač neće raditi i neće se moći sinkronizirati.
- Ne podržava udaljeni predefrirani scenski način.

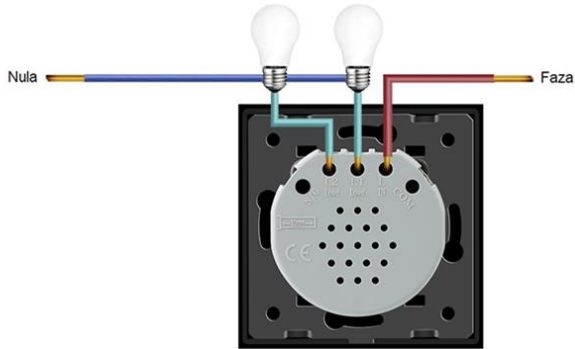
IZMJENIČNI PREKIDAČ



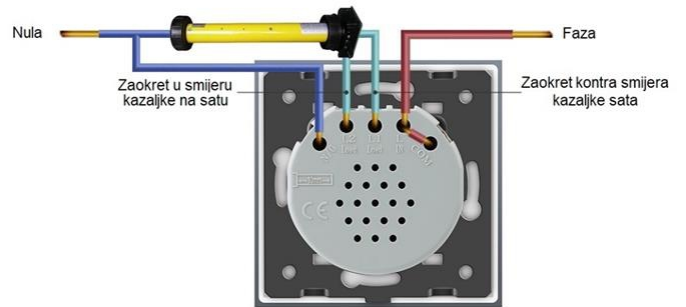
DIJAGRAM SPAJANJA HEMA I UPUTE



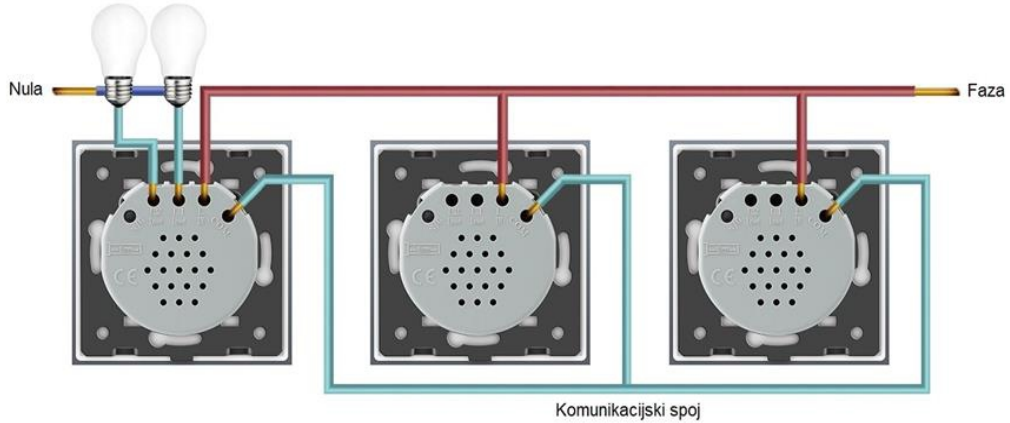
LIVOLO
SENSE
DUPLI (SERIJSKI) PREKIDAČ



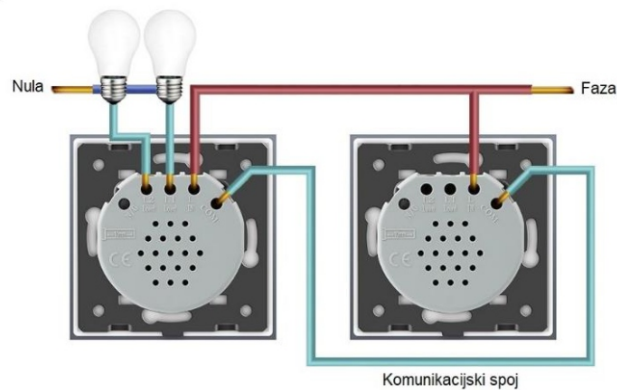
LIVOLO
SENSE
PREKIDAČ ZA ROLETE



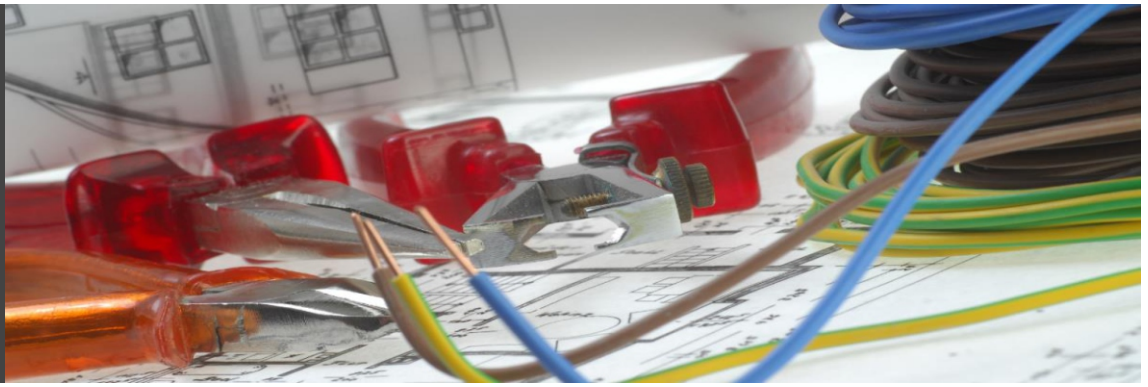
LIVOLO
SENSE
KRIŽNI SPOJ



LIVOLO
SENSE
DUPLI (IZMJENIČNI) PREKIDAČ



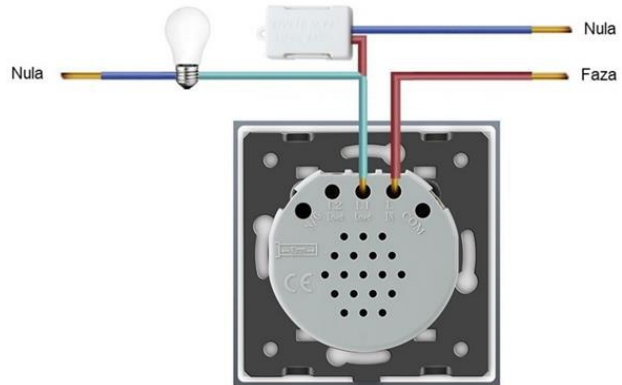
DIJAGRAM SPAJANJA HEMA I UPUTE



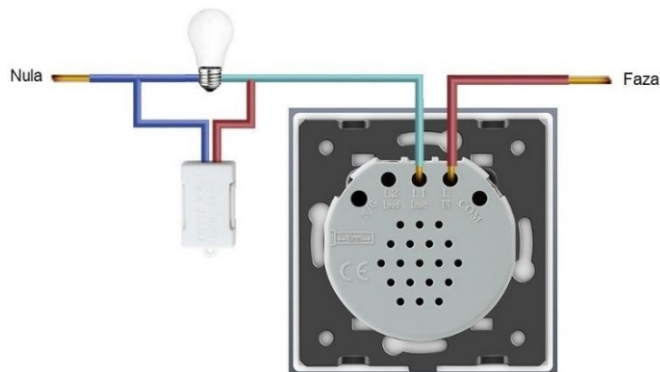
LIVOLO
SENSE
WIFI ZIGBEE BAZA (HUB)



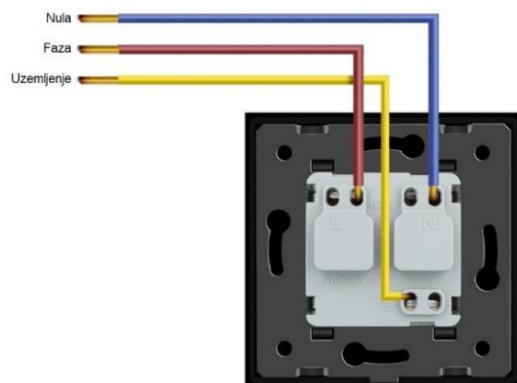
LIVOLO
SENSE
ADAPTER ZA SVJETLO (prekidač s jednom tipkom)



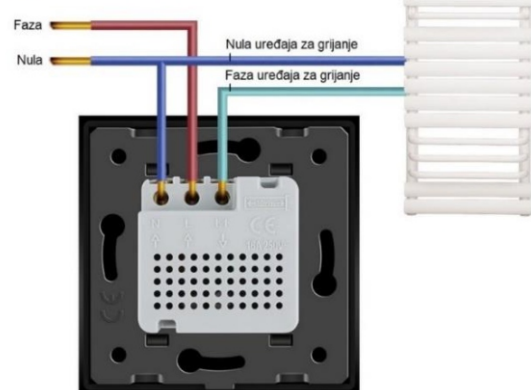
LIVOLO
SENSE
ADAPTER ZA SVJETLO (prekidač s jednom tipkom)



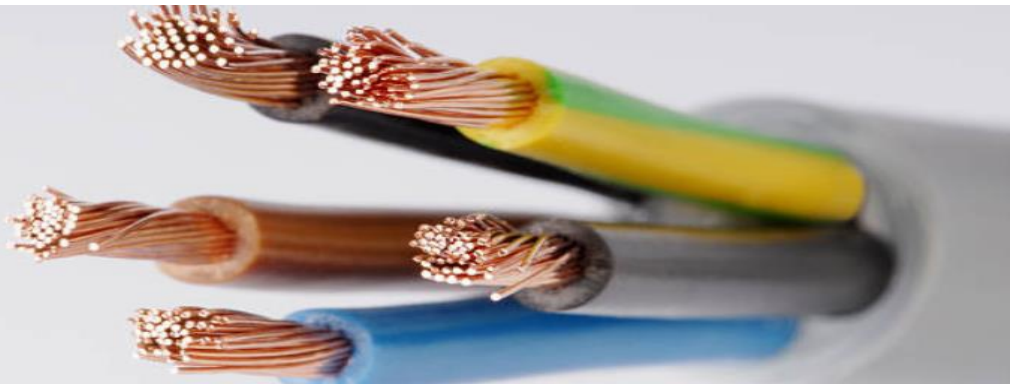
LIVOLO
SENSE
UTIČNICA 16A



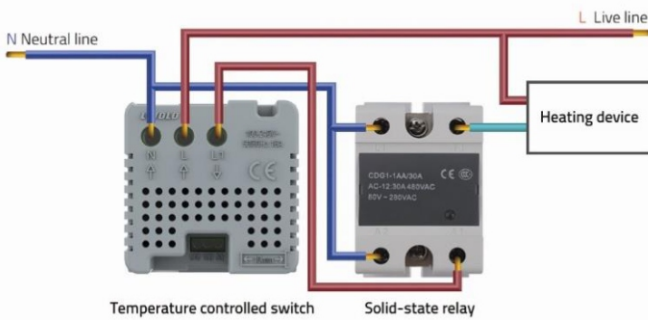
LIVOLO
SENSE
TERMOSTAT



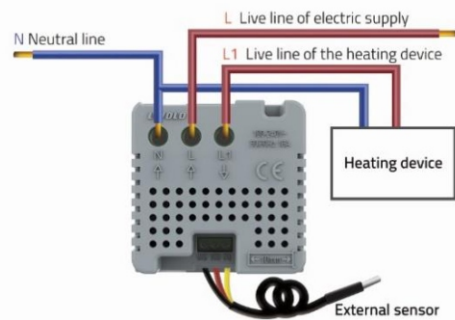
DIJAGRAM SPAJANJA TERMOSTATA TIPKALA



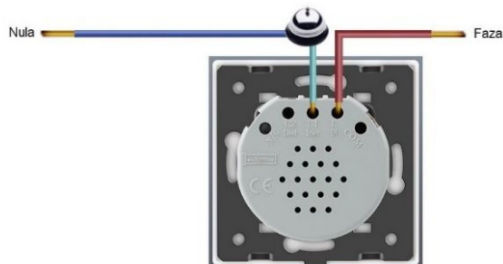
Dijagram ožičenja za spajanje s relejem



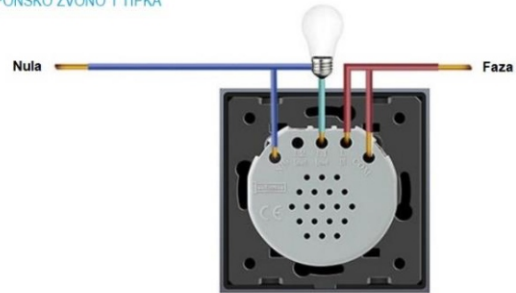
Dijagram ožičenja za podnu sondu



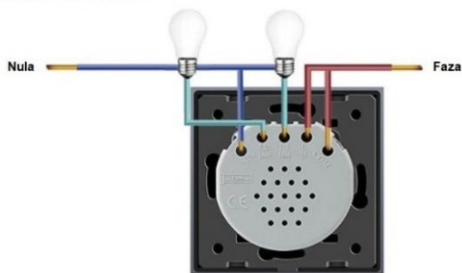
LIVOLO
PULSNI PREKIDAČ (Zvano)



LIVOLO
NISKONAPONSKO ZVONO 1 TIPKA



LIVOLO
NISKONAPONSKO ZVONO 2 TIPKE

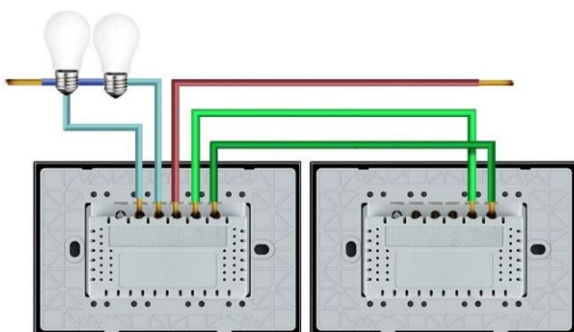


KLIZNI DIMER ZIGBEE



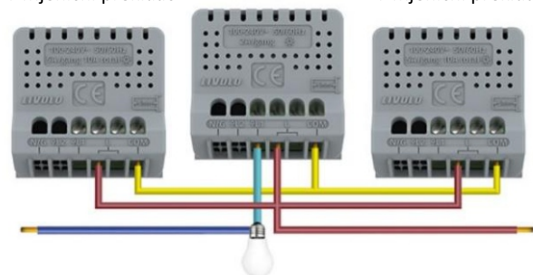
Izmjenični klizni ZigBee dimer

LIVOLO
US DVOPOLNI IZMJENIČNI PREKIDAČ



Izmjenični prekidač

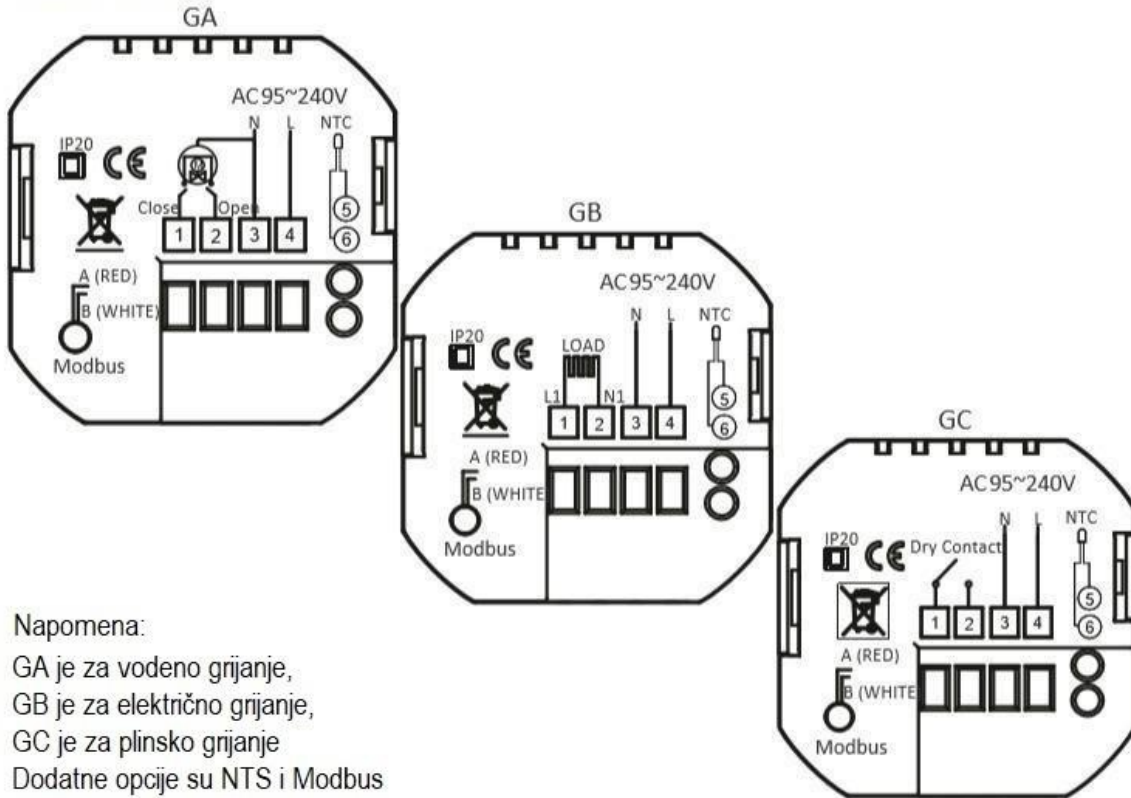
Izmjenični prekidač



DIJAGRAM SPAJANJA PROGRAMABILNI TERMOSTATI



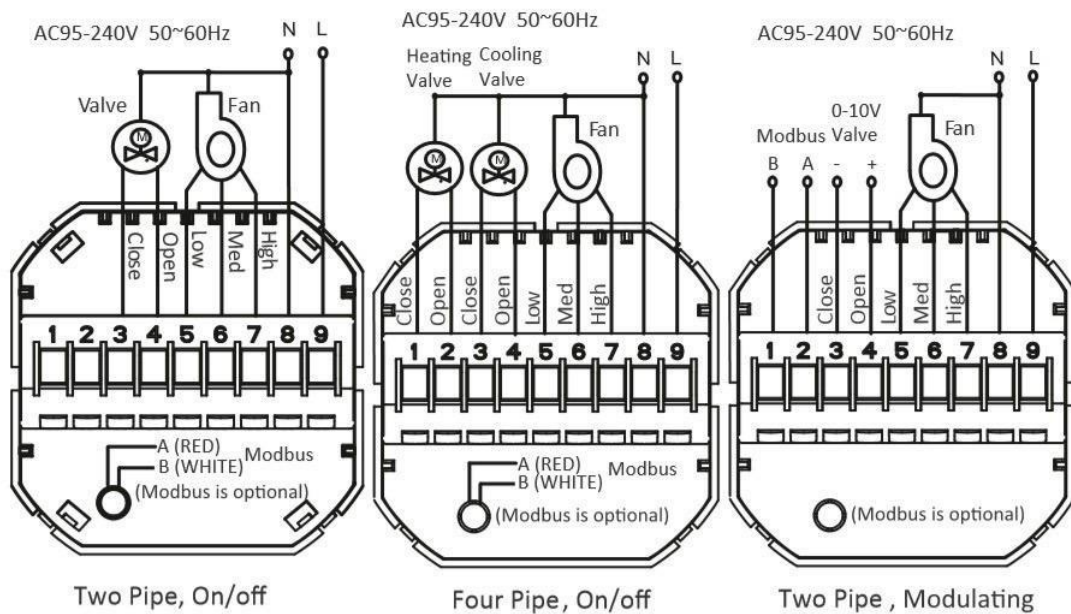
SPAJANJE KLASIČNOG GRIJANJA



Napomena:

- GA je za vodeno grijanje,
- GB je za električno grijanje,
- GC je za plinsko grijanje
- Dodatne opcije su NTS i Modbus

SPAJANJE VENTILOKONVEKTORA





LOŠ ODAZIV PREKIDAČA NAKON INSTALACIJE STAKLENOG PANELE?

Informacija koju trebate znati je da nakon pravilnog ožičenja baza prekidača radi bez panela (čak kod sporog približavanja tipki, prekidač klikne i bez fizičkog dodira tipke). Baza mora svakako raditi i nakon instalacije staklenog panela. U slučaju u da ne radi problem nije u asortimanu već u nepravilnom postavljanju istog!

- Obavezno koristite original vijke iz seta, s niskom „glavom“. Kod instaliranja s drugim vijcima s većim promjerom „glave“ stakleni panel ne može se dobro postaviti te je fizički odvojen od senzorske tipke zbog čega isti neće raditi.
- Stakleni panel ne podržava savijanje, ako je zid neravan a imamo širi stakleni panel velika je vjerojatnost kako se jedan od zuba nosača baze prekidača neće dobro „sjesti“.
- Metalni nosač Livolo programa uvijek mora biti na zidu ili montažnoj kutiji. Ne smije biti ispod nulte točke na zidu. U tom slučaju stakleni panel ne može se zakačiti na za to predviđenom mjestu!
- Zadovoljivši sve preduvjete za ispravnu montažu, stakleni panel trebao bi lagano i bez napora kliknuti na nosače. Obavezno je ugaziti napajanje prije postavljanja staklenih panela jer se trebaju kalibrirati sa senzorom. Ako ga instalirate pod napajanjem prekidač postavljanje može očitati kao dodir prsta i zbog toga kasnije neće ispravno detektirati pravi dodir prsta.
- Kako je najveći problem kod lošeg odaziva taj razmak senzora i panela, isti u većini slučajeva možete riješiti tako da s isključenim napajanjem prednju pločicu baze prekidača lagano izvučete za 0,5 – 1 mm počevši u donjoj zoni jer je ista instalirana te povezana s unutarnjom elektronikom na 14 iglica 4 mm dužine, na ovaj način ćete dobiti to da će te fizički senzor približiti staklenom panelu te će spoj biti maksimalno u kontaktu.
- Ako vam se na prekidaču izmjenjuje crveno-plavo osvjetljenje znači da je isti krivo ožičen te nešto nije dobro spojeno, molimo provjerite shemu spajanja te testirajte žice kojima ste odradili ožičenje.
- Ako vam prekidač ne radi nakon spajanja tj. ne svijetli indikatorska lampica postoji velika mogućnost da nemate spojeno trošilo koje je potrebno za zatvaranje strujnog kruga i neometan rad Livolo prekidača.
- Ako spajate serijski izmjenični prekidač gdje ćete jednu tipku sinkronizirati da radi izmjenično, a drugu ostaviti da radi zasebno za drugo trošilo, prvo spojite izmjenično trošilo i sinkronizirajte ga te se uvjerite da radi a nakon toga ugazite napajanje i spojite drugo trošilo koje neće raditi izmjenično,
- Obratite pozornost da je L1 lijeva tipka a L2 desna tipka na bazi, jer u slučaju da ste izmjenično trošilo povezali na desnu tipku, svakako ovo zasebno trošilo mora ići na lijevu (L1) na tom prekidaču.

CERTIFIKATI



Livolo proizvodi prodaju se diljem svijeta. Različite serije zadovoljavaju različite zahtjeve i standarde tržišta, dok Livolo proizvodi imaju ROHS, CE, CCC i druge inozemne certifikate.

Brend Livolo učvrstio je svoje mjesto na globalnom tržištu. Trenutno ima distribucijske centre te partnere u zapadnoj i istočnoj Europi, Australiji, Kini i na Bliskom istoku. Proizvodi na naše tržište dolaze kroz tvrtku Livolo Sense d. o. o. koja ima stručan prodajni i prezentacijski tim koji će tu, najmoderniju tehnologiju prekidača prezentirati na našem teritoriju.



LIVOLO EAST

Stambeni consulting d.o.o.

Županijska ulica 41, 31000 Osijek
Hrvatska/Croatia

W www.livoloeast.eu

E info@livoloeast.eu

M +385 98 973 0 973

Zaštita izdanja

Bez pismenog odobrenja Livolo Sense d.o.o. nije dopušteno skeniranje i umnožavanje ovog kataloga (djelomično ili u cijelosti).

Livolo Sense d.o.o. ne snosi odgovornost za eventualnu netočnost informacija, štetu nastalu korištenjem takvih informacija, štetu na računalu nastalu preuzimanjem ove datoteke ili s linkova na koji ovaj katalog upućuje.

Livolo Sense d.o.o. zadržava pravo izmjene, dopune ili na drugi način promjene sadržaja kataloga, stranica, uvjeta korištenja i politike cijena bez prethodne najave u bilo kojem trenutku, te neće biti odgovoran za posljedice proizašle iz takvih promjena.

Ne preuzimamo odgovornost za moguće tiskarske pogreške.

Sva prava pridržana.
Copyright © Livolo Sense d.o.o.

RA